



# RINK

DECORATIEF EN DUURZAAM



 **LIGHTRONICS**

member of

**FW THORPE PLC**



# DECORATIEF EN DUURZAAM

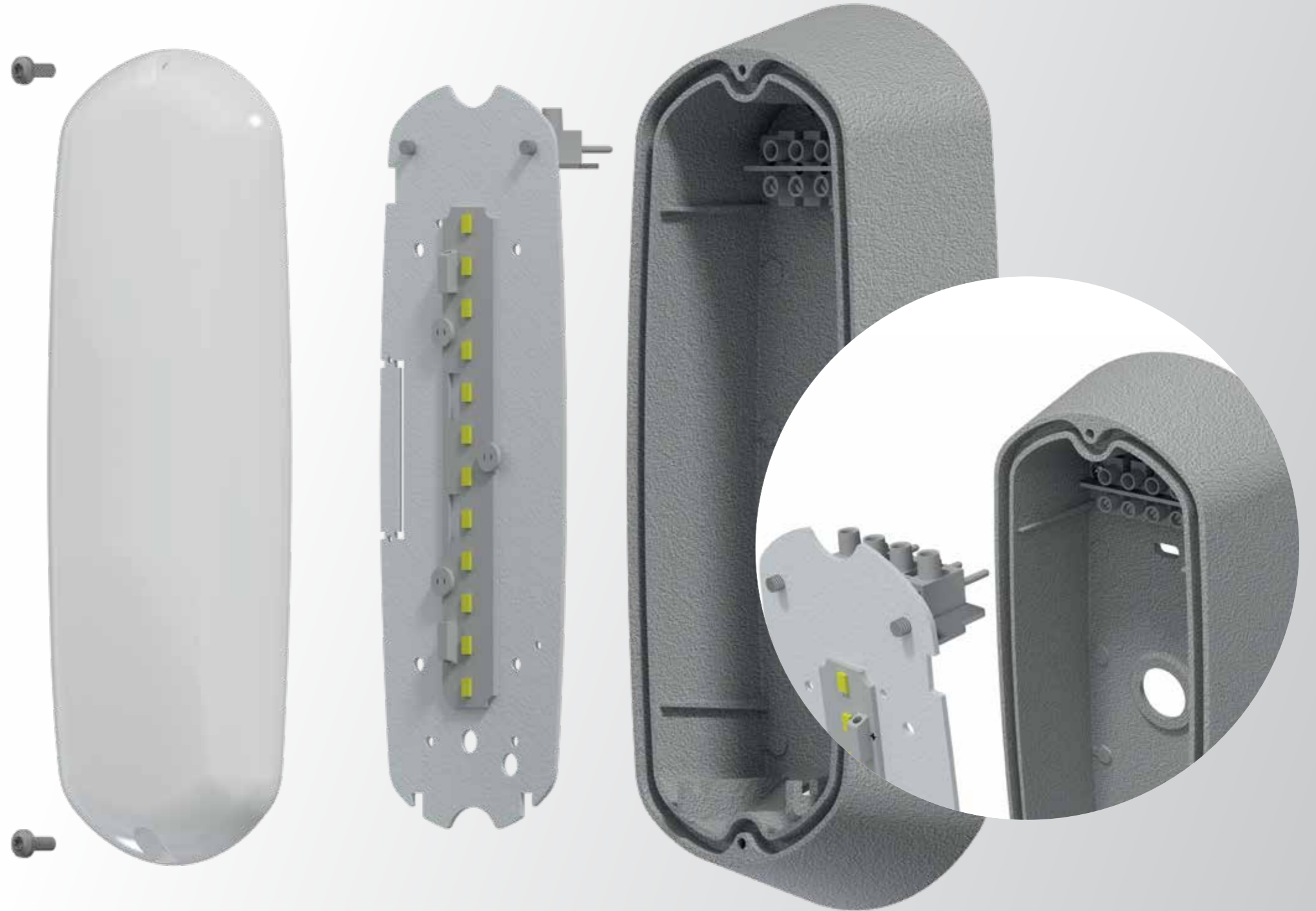
Kwaliteit, duurzaamheid, energiebesparing en esthetiek zijn belangrijke factoren bij verlichting van de woonomgeving. Lightronics brengt dit allemaal samen in de RINK, een nieuw, veelzijdig designarmatuur voor een breed scala aan toepassingen in de woonomgeving.

Functioneel en decoratief gaan hand in hand bij de RINK. Door het compacte en moderne design kan dit armatuur in iedere setting worden toegepast. Het armatuur is bij uitstek geschikt voor gebruik bij voordeuren, galerijen, corridors, achterpaden en balkons.

RINK is onderdeel van de Hogro Plus-serie van Lightronics, een complete lijn wand- en plafondarmaturen voor de woonomgeving. Deze verlichtingsoplossingen bieden ruime mogelijkheden voor het aanbrengen van accenten in (semi-)openbare ruimtes en het creëren van een eenduidige uitstraling.

# EENVOUDIG TE INSTALLEREN

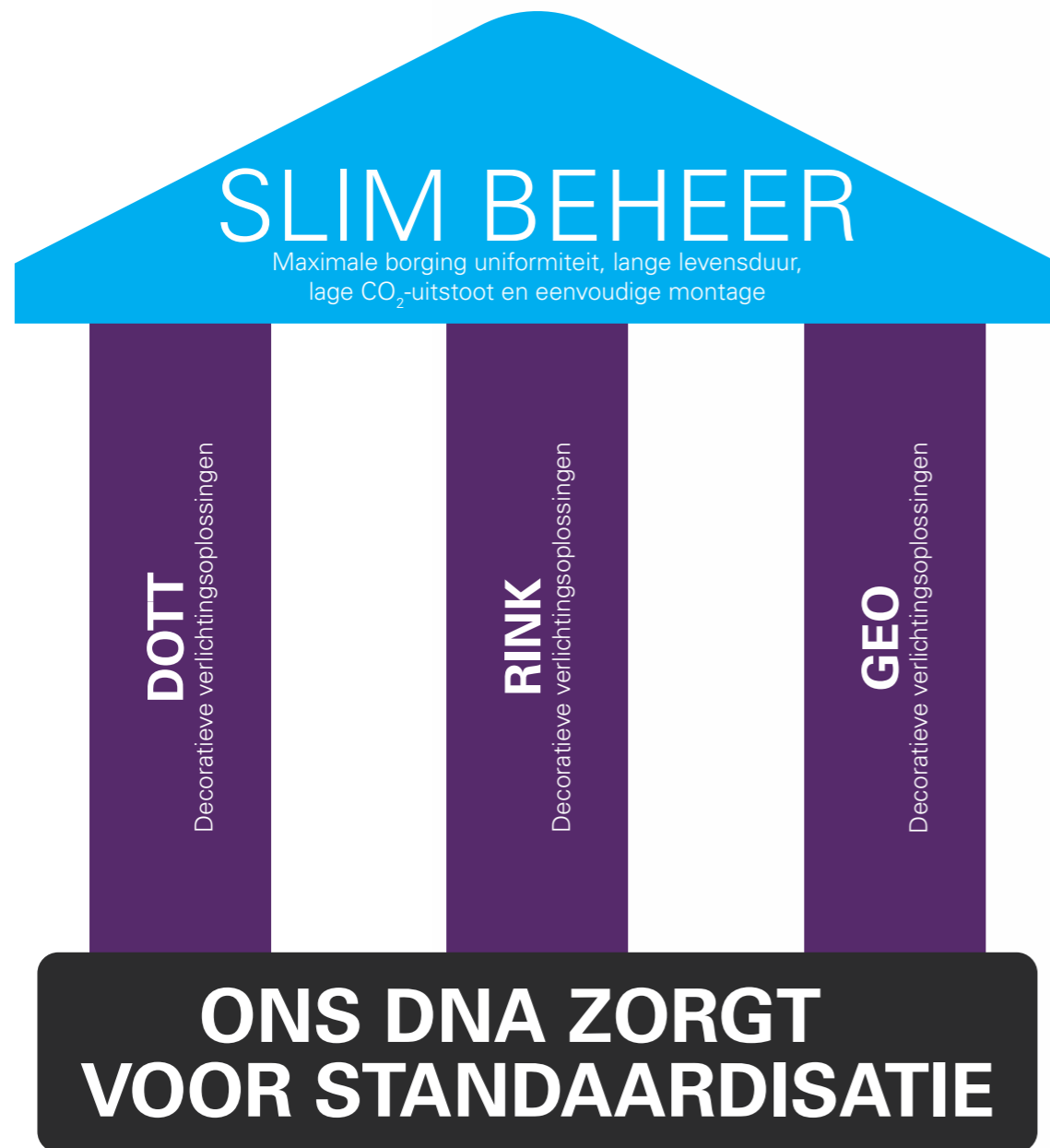
De RINK heeft een hoge kwaliteit behuizing en is zeer eenvoudig te installeren. Tijdens de ontwikkeling van de RINK is rekening gehouden met groot lichtcomfort en gemak voor de installateur. Een goed armatuurontwerp onderscheidt zich namelijk niet alleen door de vorm, maar zeker ook door de technische aspecten. Geavanceerde lichttechniek en een beperkt aantal onderdelen zorgen voor installatiegemak. Door de nieuwe slimme connector kan de LED-unit bovendien makkelijk geplaatst en vervangen worden. De RINK beantwoordt daarmee aan de wensen van de installateur en van de eindgebruiker en is universeel toepasbaar.



# 55% MEER TE BESPAREN

In de TCO van een armatuur zijn verschillende parameters belangrijk. De Total Cost of Ownership is het totaalbedrag aan kosten voor het bezit/ gebruik van een product gedurende de levenscyclus/gebruikscyclus. Natuurlijk is het energieverbruik een van de belangrijkste facetten, maar ook zaken als aanschaf, onderhoud en levensduur zijn belangrijk. Met de RINK haalt u een decoratief armatuur in huis met een extreem lange levensduur (circa 25 jaar, waarbij uitgegaan wordt van een gemiddelde brandduur van 10 uur per dag). De RINK heeft daarnaast een zeer laag systeemvermogen, wat gunstig is voor de CO<sub>2</sub>-footprint. De TCO van de RINK is dan ook 55% lager dan die van een vergelijkbaar armatuur in zijn klasse.





# TOTALE VERLICHTINGS- OPLOSSING

De RINK geeft nog meer mogelijkheden om een compleet wooncomplex aan te lichten met decoratieve verlichtingsoplossingen van Lightronics. RINK is onderdeel van de Hogro Plus-serie van Lightronics, waar ook de DOTT- en GEO-armaturen deel van uitmaken. Deze wand- en plafondarmaturen combineren een opvallend design met de modernste LED-technologie en bieden de mogelijkheid om een complex een eenduidige uitstraling te geven.

U bent verzekerd van:

- Een naleverbaar armatuur
- Uitgebreide verlichtingsmogelijkheden
- Moderne lichttechniek
- Een lagere CO<sub>2</sub>-footprint
- Behoud van een uniforme uitstraling
- Lagere exploitatiekosten

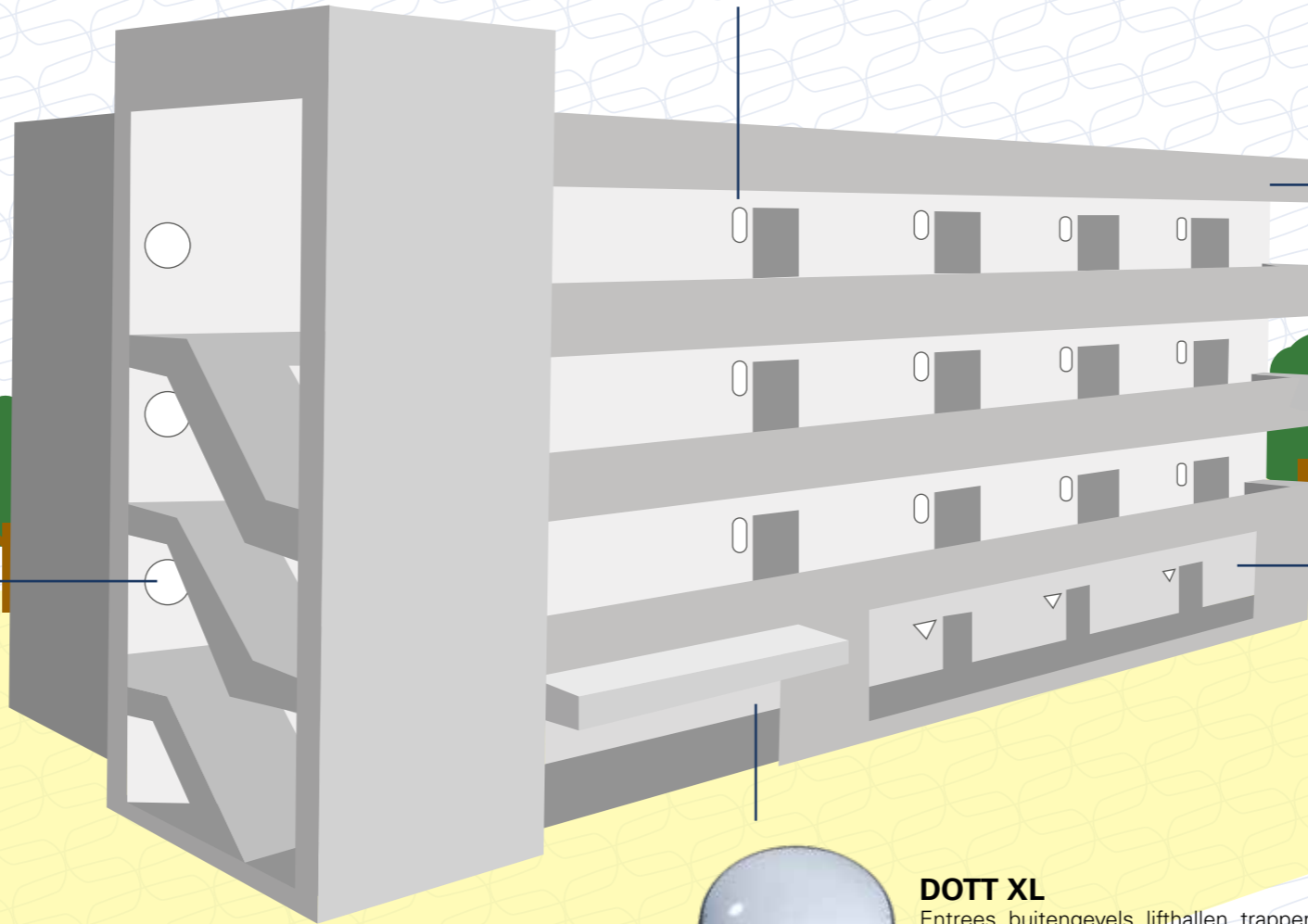
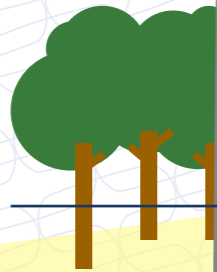
# EEN FAMILIE VOOR ALLE TOEPASSINGEN

De verschillende armaturen uit de Hogro Plus-serie maken het mogelijk om een wooncomplex met een duidelijke signatuur te creëren. De RINK, GEO en DOTT-armaturenfamilie zijn geschikt voor tal van toepassingen. In alle gevallen zorgt een uitgekiende technologie voor gelijkmatige lichtspreading. Bovendien bieden deze armaturen volop mogelijkheden om te variëren. Bij de voordeur kan bijvoorbeeld RINK worden geïnstalleerd en op de galerij de DOTT terwijl in de luifel DOTT M als inbouwarmatuur kan worden toegepast. De keuze is aan u!



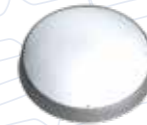
## **DOTT M**

Als opbouw- of inbouwarmatuur: de DOTT M kan op verschillende manieren worden geïnstalleerd en is geschikt voor entrees, galerijen, trappenhuizen, buitengevels en lifthallen.



## **RINK**

Designarmatuur RINK biedt met zijn ovale vorm de mogelijkheid om decoratieve verlichting toe te passen bij voordeuren, op galerijen en balkons en in corridors en bij achterpaden.



## **DOTT**

De DOTT is een veelzijdig armatuur dat uitstekend naast voordeuren, op galerijen en in portieken en trappenhuizen kan worden geplaatst.



## **GEO**

De GEO kan bij entrees en voordeuren, in trappenhuizen en op galerijen worden geïnstalleerd. Met de punt naar boven of beneden, in drie verschillende uitvoeringen: het armatuur is maximaal flexibel.



## **DOTT XL**

Entrees, buitengevels, lifthallen, trappenhuizen: de DOTT XL is geschikt voor verschillende toepassingen in grotere ruimtes of ruimtes waar meer licht benodigd is.

# ONS DNA ZORGT VOOR STANDAARDISATIE



## LANGE LEVENSDUUR EN RECYCLEBAAR **DUURZAAM**

De behuizing van de RINK is gemaakt van duurzaam aluminium met een dubbele coating dat de gehele levensduur meegaat en recyclebaar is.

## EENVOUDIG TE UPGRADEN **MODULAIR**

De RINK is modulair opgebouwd en is eenvoudig te upgraden. Daardoor kunnen nieuwe technieken in de toekomst makkelijk worden toegepast.



## MONTEREN IN EEN HANDOMDRAAI **EENVOUDIG TE INSTALLEREN**

De RINK kan snel en eenvoudig worden geïnstalleerd, mede door de slimme connector.

## BESPAAR GELD EN VERLAAG DE CO<sub>2</sub>-UITSTOOT **ENERGIEZUINIG**

RINK is een efficiënt armatuur waarbij de hoeveelheid licht kan worden afgestemd op de specifieke situatie om maximale besparing te realiseren.



## 5 JAAR GARANTIE **ZONDER ZORGEN**

Lightronics geeft standaard vijf jaar garantie op haar LED-armaturen. Onze LED-armaturen hebben een verwachte levensduur van 100.000 uur bij T-omgeving = 25 °C (L70/F10).



# DE DUURZAME OPLOSSING VOOR ENERGIENEUTRALE GEBOUWEN IS DICHTERBIJ DAN U DENKT

Nieuwe technologie levert een forse besparing op door slim om te gaan met de lichtniveaus van armaturen. Lightronics Remotion Plus zorgt voor licht waar en wanneer gewenst en verlaagt het energieverbruik en onderhoudskosten.



Bij Easy Light zijn meerdere lumenstanden mogelijk. Optioneel is Easy Light uit te rusten met geïntegreerde noodverlichting. Easy Light is leverbaar als Oppluskit.



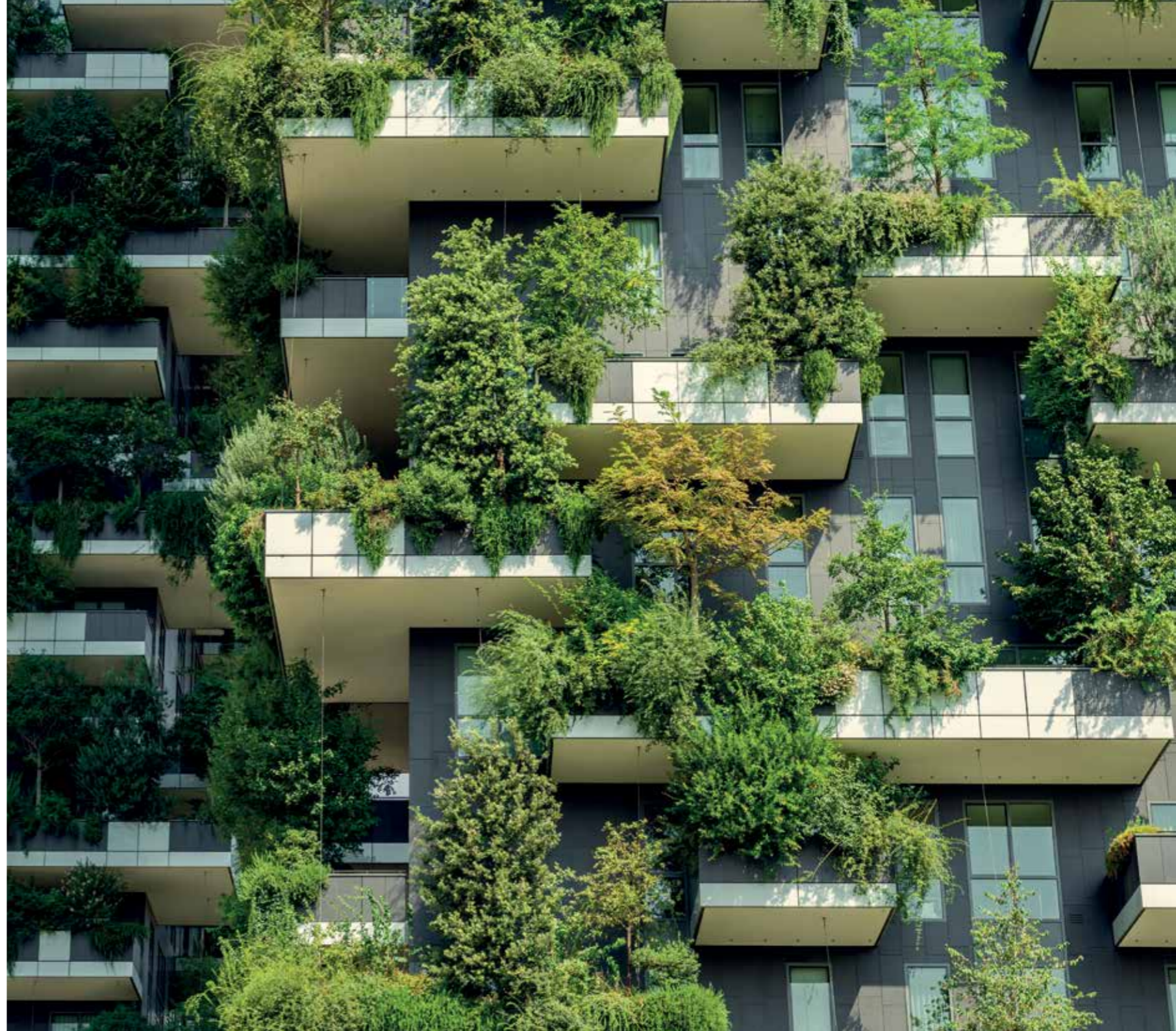
Comfort Light heeft een interne autonome bewegingsmelder en schemerschakelaar (instelbaar). De automatische dimfunctionaliteit vermindert stapsgewijs de lichtintensiteit van het armatuur (100 - 80 - 50 - 20% of naar keuze tot 0%) en voorkomt donkeraanpassing.



Comfort Control is een uitbreiding op Comfort Light. De uitvoering kenmerkt zich door een decentrale sturing en draadloze communicatie tussen armaturen (RF). Meerdere groepen zijn instelbaar voor zenden en/of ontvangst.\*



\* Projecten in een Comfort Control uitvoering zijn projecten op maat. Inventarisatie, configuratie en oplevering tegen meerprijs. Let op: niet alle situaties lenen zich voor Comfort Control. Denk hierbij aan omgevingsvariabelen zoals bewegende delen (bijvoorbeeld liftdeuren), reflectie van glas of betonconstructies die RF-signalen kunnen blokkeren. Aanvaarding van dit type project vindt plaats in overleg en na een goedgekeurde inventarisatie op locatie.





# VOLOP MOGELIJKHEDEN MET ONZE UITVOERINGEN

Architectuur en verlichting zijn sterk met elkaar verweven. Verlichting is medebepalend voor het karakter en de uitstraling van een wooncomplex. Naast het feit dat bewoners en bezoekers het belangrijk vinden dat (algemene) ruimtes goed zijn verlicht, draagt verlichting ook bij aan de esthetische kwaliteit van een gebouw.

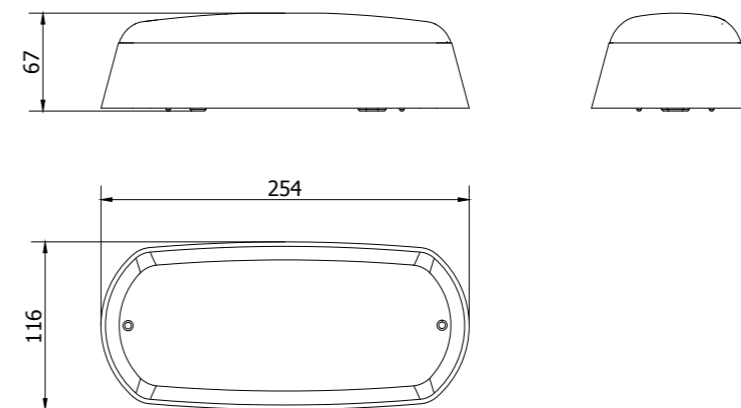
Elke ruimte vraagt om een armatuur en lichtbeeld dat aansluit bij de specifieke situatie. Fraai vormgegeven, decoratieve armaturen accentueren en versterken de architectonische uitstraling. Armaturen van Lightronics zijn verkrijgbaar in verschillende uitvoeringen die optioneel kunnen worden voorzien van andere RAL-kleuren. Dat biedt architecten en ontwerpers de mogelijkheid om verlichting af te stemmen op het design en onderdeel te maken van de architectuur. Zo voldoet verlichting niet alleen aan de functionele normen, maar komt ook het totale ontwerp optimaal tot zijn recht.





# RINK

Met zijn verfijnde, compacte en moderne design kan RINK in iedere setting worden toegepast. Dankzij de samenstelling van het lumenpakket kan de hoeveelheid licht worden afgestemd op de specifieke toepassing. Daardoor kan een hoge mate van comfort en veiligheid - er is altijd de juiste hoeveelheid licht aanwezig - worden gecombineerd met maximale besparing.



lumenbereik: 280- 540 lm  
kleurtemperatuur: neutraal wit (4000K) of warm wit (3000K)  
lichtkap: UV-gestabiliseerd polycarbonaat opaal of frosted  
standaard verkrijgbaar in: DB703 en RAL 9010  
optie: schemerschakelaar

≥2 x IK 10

IP 65



Portieken



Bergingen



Corridors



Voordeuren



Galerijen



Achterpaden

\* Optie



# DOTT

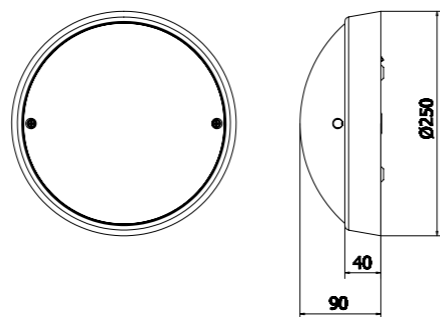
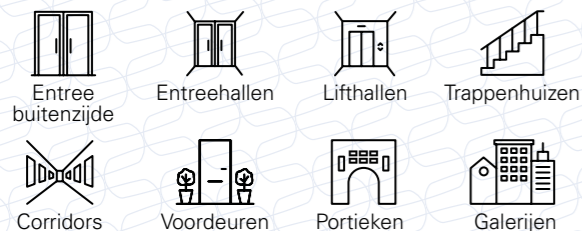
## NIEUW

Vanaf Q1 2020 ook leverbaar met afscherming en afscherming met huisnummer.

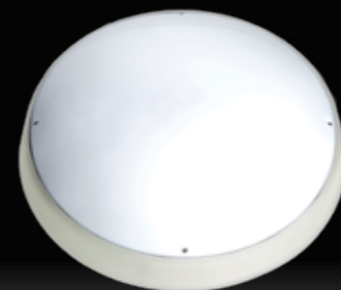


De bolle lichtkap geeft de DOTT-armaturenfamilie een geheel eigen gezicht. DOTT is het kleinste lid van de familie en is de onbetwiste alleskunner voor tal van toepassingen.

lumenbereik: 650-1720 lm  
kleurtemperatuur: neutraal wit (4000K) of warm wit (3000K)  
lichtkap: UV-gestabiliseerd polycarbonaat opaal of frosted standaard verkrijgbaar in: DB703 en RAL 9010



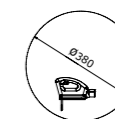
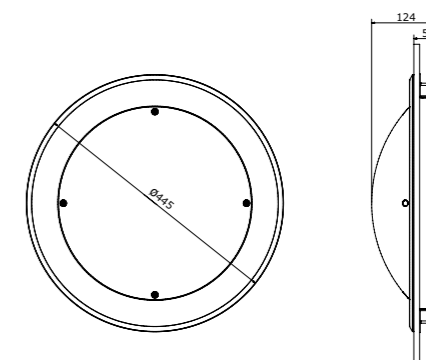
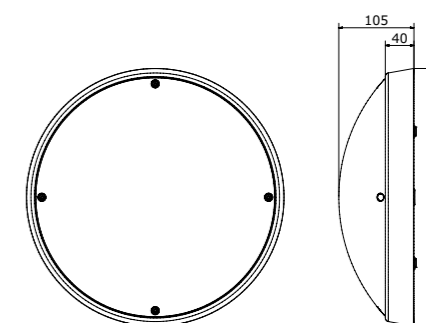
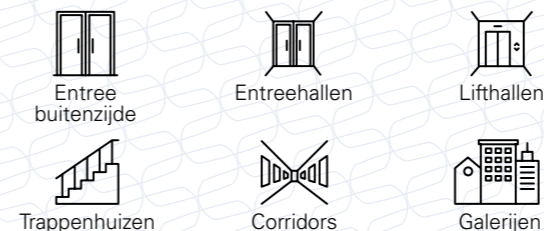
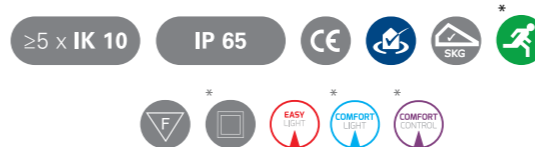
\* Optie



# DOTT M

De DOTT M is qua maatvoering het middelste lid van de DOTT-armaturenfamilie. Bijzonder aan dit model is de veelzijdigheid: de DOTT M is geschikt voor zowel opbouw als inbouw (optioneel).

lumenbereik: 1250-3050 lm  
kleurtemperatuur: neutraal wit (4000K) of warm wit (3000K)  
lichtkap: UV-gestabiliseerd polycarbonaat opaal of frosted standaard verkrijgbaar in: DB703 en RAL 9010



GAT INBOUW

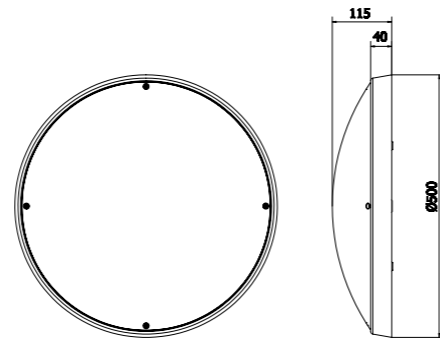
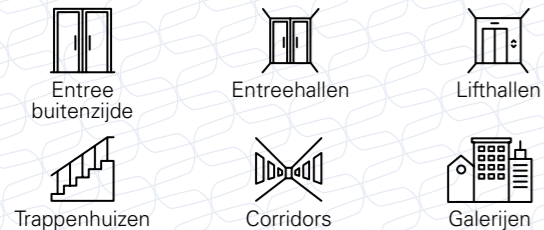
\* Optie



# DOTT XL

De DOTT XL is de grootste variant in de DOTT-armaturenlijn. Dit armatuur is geschikt voor de wat grotere entrees, gangen en trappenhuizen dankzij het grotere lumenpakket.

lumenbereik: 1720-3400 lm  
kleurtemperatuur: neutraal wit (4000K) of warm wit (3000K)  
lichtkap: UV-gestabiliseerd polycarbonaat opaal of frosted  
standaard verkrijgbaar in: DB703 en RAL 9010



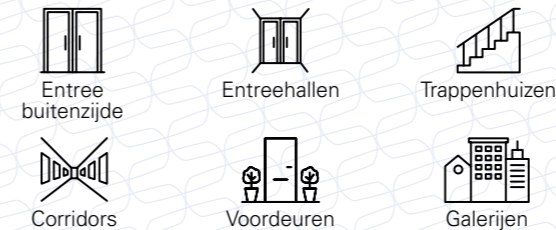
\* Optie



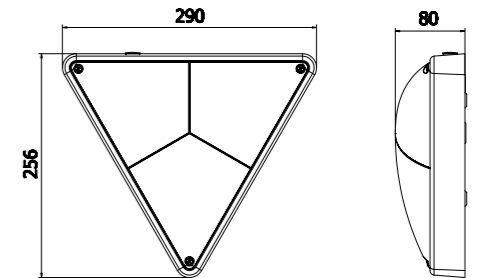
# GEO I/II/III

De GEO biedt vele verlichtingsmogelijkheden met één basisarmatuur. Het armatuur kan met de punt naar boven of beneden gemonteerd worden. De verschillende versies bieden rondom-, smal- of breedstralend licht.

lumenbereik: 440-1250 lm  
kleurtemperatuur: neutraal wit (4000K) of warm wit (3000K)  
lichtkap: UV-gestabiliseerd polycarbonaat opaal of frosted  
standaard verkrijgbaar in: DB703 en RAL 9010



\* Optie



**SMART LIGHTING / BRIGHT FUTURE**