



PRUNUS B

— ONDERSCHIEDEND PAALTOPARMATUUR

De drie verschillende uitvoeringen van de PRUNUS B hebben ieder een andere lichtkap en daarmee een unieke vorm. De PRUNUS B is optioneel uitvoerbaar met een LED-ring in de bovenkap voor een markeringspunt in het straatbeeld. De LED-ring kan worden uitgevoerd in zeven kleuren. Met de modulaire PRUNUS-familie kunt u de hele leefomgeving herkenbaar en stijlvol inrichten.



Toepassingsgebieden



Kenmerken



OPTIE



PRODUCTSPECIFICATIES

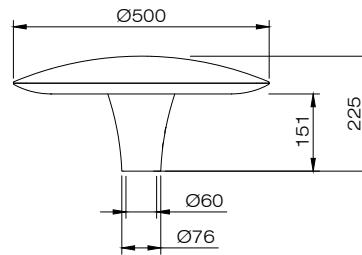
- Bovenkap aluminium gecoat
- Standaardkleur: RAL 7016
- Vlakke lichtkap (B1 / B2) helder polycarbonaat
- Lensvormige lichtkap (B3): helder gestructureerd polycarbonaat
- Opzetmaat: 60 mm
- Gewicht: ± 4 kg (afhankelijk van uitvoering)
- Windvangend oppervlak: $\pm 0,05$ m² (B1 / B2), 0,07 m² (B3)
- Veiligheidsklasse: I
- Montage-, installatie- en onderhoudsvriendelijk
- Spanning: 230 / 240 V, 50 Hz
- Standaard Surge Protection (CM/DM): 8 kV / 6 kV
- Standaard kabeltype H05BQ-F (3 x 1 mm²)
- RA-waarde > 70
- Kleurtemperatuur neutraal wit (4000K) of warm wit (3000K)
- Verwachte levensduur 100.000 uur bij T-omgeving = 25°C (L96/F10)
- Verschillende lichtverdelingen

OPTIES

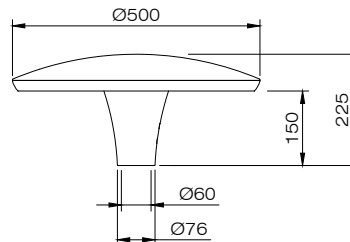
- Opzetmaat 76 mm
- Andere RAL-kleur
- Veiligheidsklasse II
- Diverse dimopties mogelijk: Dali, Dynadimmer (geïntegreerd in driver), 1 - 10 V
- Constant Lumen Output (CLO)
- Andere aangemonteerde kabel

AFMETINGEN PRUNUS B IN MM

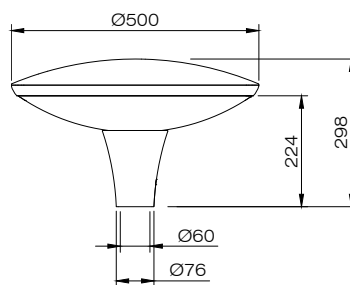
PRUNUS B1



PRUNUS B2



PRUNUS B3



Standaard levert Lightronics haar armaturen als Easy Light, met vijf standaard dimregimes (1A, 2A, 3A, 4A of 5A) die aan de hand van vooraf ingestelde tijdsinstellingen van vermogen en lichtsterkte veranderen.



Met Controlled Solutions biedt Lightronics de mogelijkheid tot system integration. Zo kunnen onder meer CityTouch, Luminext, of Twilight ingebouwd worden.



Dit armatuur kan optioneel worden voorzien van een Zhaga book 18 connector en is Zhaga-D4i gecertificeerd. Dit betekent dat het armatuur kan communiceren met alle sensoren en nodes die ook beschikken over een Zhaga-D4i certificaat en dus geschikt zijn voor de nieuwste ontwikkelingen op het gebied van smart lighting en connectiviteit.



Het slimme verlichtingssysteem SmartScan zorgt voor een optimaal gebruik van armaturen in uw omgeving. Door de draadloze communicatie is er altijd voldoende licht wanneer gewenst en wordt er energie bespaard.

PRUNUS B1 | LED²WELL CORE ONZE STANDAARD LICHTOPLOSSING

Aantal LEDs	Lumen	3000K		4000K	
		LED-vermogen (W)	Systeemvermogen (W)	LED-vermogen (W)	Systeemvermogen (W)
24	1000	5,2	7,5	4,8	7,1
	1200	6,2	8,6	5,8	8,2
	1350	7,2	9,6	6,5	8,9
	1500	7,8	10,3	7,2	9,6
	1600	8,5	11,0	7,8	10,3
	1800	9,8	12,4	8,8	11,4
	2000	10,2	13,1	9,5	12,3
	2150	12,1	15,1	11,5	14,4
	2300	12,8	15,7	12,1	15,1
	2500	14,1	17,1	13,5	16,4
	2750	19,4	19,4	19,4	18,5

PRUNUS B2/B3 | LED²WELL CORE ONZE STANDAARD LICHTOPLOSSING

Aantal LEDs	Lumen	3000K		4000K	
		LED-vermogen (W)	Systeemvermogen (W)	LED-vermogen (W)	Systeemvermogen (W)
32	1500	7,7	10,8	7,3	10,4
	1800	9,6	12,7	8,7	12
	2000	10,4	13,6	9,6	13,1
	2500	13,5	16,7	12,1	15,2
	3000	16,1	19,7	14,8	18,1
	3500	19,4	23	18,2	21,6
	3780	21,3	24,6	19,4	23
	4000	22,6	26,1	21	24,2
	4320	24,8	28,3	22,6	26,1
	4860	28,0	31,6	25,7	29,1

RGB LED-RING (optioneel)

RGB LED-ring bovenkap siliconen (semi-transparant)

- Lavender White
- Eco Green
- Sun Yellow
- Ocean Blue
- Scarlet Red
- Evening Red
- Sky Blue
- Royal Orange

Kleuren kunnen afwijken van de werkelijkheid.

SMART CITY READY (optioneel)

Zhaga book 18 connector en schroefdop (waterdicht, IP66)

