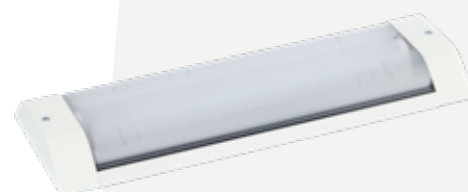




# VENTEGO

alleskunner in **licht en meer**



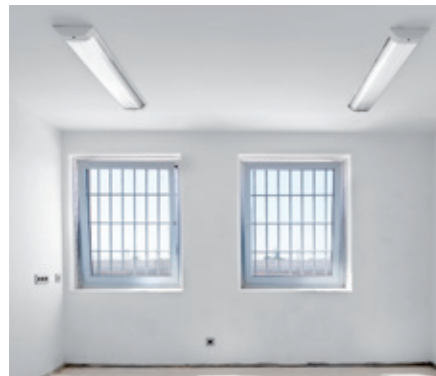
# VENTEGO

## Extreem slagvast, robuust en efficiënt

Op zoek naar verlichting die tegen een stootje kan? Sommige toepassingen vragen om extra robuuste verlichting. Met de VENTEGO biedt Lightronics een vandalismebestendig LED-armatuur. Deze extreem slagvaste verlichting is robuust en garandeert altijd voldoende licht.

### DE VENTEGO IS GESCHIKT VOOR:

- ▶ Tunnels en onderdoorgangen
- ▶ Parkeergarages
- ▶ Tram-, bus-, metro- en treinstations
- ▶ Portieken en entreehallen
- ▶ Politiebureaus en gevangenissen



## 5 kenmerken van de VENTEGO

2

### STRAKKE VORMGEVING

Verlichting draagt bij aan de uitstraling. De VENTEGO is een zeer vlak vormgegeven opbouwarmatuur en hét bewijs dat robuuste verlichting ook mooi kan zijn.

1

### EXTREEM SLAGVAST

De VENTEGO is een extreem slagvast ( $\geq 5x$  IK 10), vandalismebestendig opbouwarmatuur. Dat maakt het armatuur bij uitstek geschikt voor veeleisende toepassingen.

3

### HOGЕ LICHTOPBRENGST

De VENTEGO garandeert een hoge lichtopbrengst. Dankzij het uitgebreide lumenpakket (1.100-8.000) is er altijd een geschikte verlichtingsoplossing voor uw vraag en is een helder en egaal lichtbeeld verzekerd.

5

### INSTALLATIEGEMAK

Standaard zijn er vangdraden gemonteerd zodat de unitplaat, tijdens de montage, aan de onderbak kan worden bevestigd.

4

### BESPAAR OP ONDERHOUD

De VENTEGO heeft een lange levensduur en vereist weinig onderhoud. De LED-lichtbron heeft een levensduur van 100.000 uur. Daardoor blijven de onderhoudskosten laag.



# VENTEGO

## Licht en meer...

### ▶ MULTIFUNCTIONEEL ARMATUUR

Een veilige, goed verlichte omgeving: dat is uiteraard het belangrijkste doel van verlichting. De VENTEGO kan echter veel meer. Met deze alleskunner beschikt u over een multifunctioneel armatuur voor uw omgeving. Rookmelders, camera's en dergelijke kunnen worden gemonteerd in een tussenstuk bij lijnverlichting. Of in een eindstuk bij lijn of enkelvoudige montage. Eventueel brengen we u in contact met leveranciers.

## Bespaar extra met SmartScan

Met zuinige LED-verlichting bespaart u flink op het energieverbruik. De VENTEGO heeft een LED-lichtbron. LED is al snel 50% zuiniger dan conventionele verlichting. Wilt u het verbruik verder verlagen? Kies dan voor de VENTEGO met SmartScan.

### ▶ SLIM VERLICHTINGSSYSTEEM

SmartScan maakt het mogelijk om licht te genereren wanneer dat nodig is en energie te besparen. Armaturen kunnen onderling met elkaar communiceren en zijn programmeerbaar op daglicht en aan- en afwezigheid. Het resultaat: altijd voldoende licht wanneer gewenst én lagere energie- en onderhoudskosten.



Met **SmartScan** kunt u tot wel **85% energie besparen!**

### ▶ CAMERABEWAKING

Op steeds meer plaatsen is er cameratoezicht. Het is mogelijk een camera in te bouwen in de VENTEGO, zodat u op afstand in de gaten kunt houden wat er gebeurt in een ruimte of op straat.



### ▶ CONTACTDOOS MET SCHAKELAAR

Extra stopcontacten nodig? De VENTEGO kan als optie worden uitgerust met een tussenstuk met een contactdoos en een schakelaar. Ook deze is slagvast uitgevoerd om de veiligheid te garanderen.



### ▶ VENTILATIE

Goed ventileren is belangrijk voor een gezond binnenklimaat. De VENTEGO kan worden voorzien van een koppelstuk waarin een ventilatie-unit kan worden ingebouwd.



### ▶ LUIDSPREKER

Direct een boodschap of instructie op afstand doorgeven? Een tussenstuk maakt het mogelijk een luidspreker in te bouwen. Daarmee wordt een luidspreker geïntegreerd in het tussenstuk, waarbij de kenmerken van de VENTEGO gehandhaafd blijven.



### ▶ ROOKMELDER

Bij een brand telt elke seconde. Rookmelders signaleren een brand voordat u het zelf doorheeft en redden levens. De VENTEGO kan voorzien worden van een tussenstuk dat montage van een rookmelder mogelijk maakt.



*Lightronics is niet verantwoordelijk voor deze accessoires, maar geeft wel advies en kan eventuele toebehoren tijdens de assemblage monteren.*

### ALLES IS MOGELIJK

Neem contact met ons op voor de laatste toepassingen van de VENTEGO. **SCAN DE QR-CODE** voor direct contact.

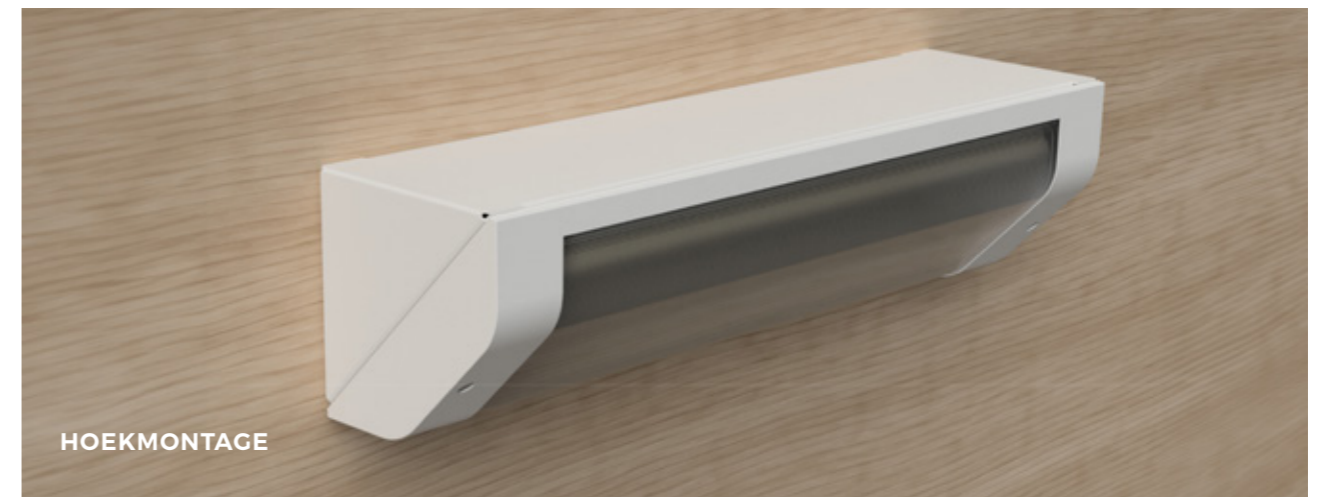


# Eenvoudige **montage**

► Elke situatie is anders. Daarom kan de VENTEGO op verschillende manieren worden geïnstalleerd. Het slagvaste armatuur is geschikt voor plafondmontage, wandmontage en hoekmontage, zowel los als in lijn. De VENTEGO kenmerkt zich door de eenvoudige montage. De armaturen worden in onze productiefaciliteit voorbereid. Indien gewenst, is de bedrading voor lijnmontage van tevoren aangebracht (standaard) voor extra snelle installatie op locatie.



► De VENTEGO heeft standaard doorvoerbedrading in de onderbak van het armatuur. Het voordeel is dat bij uitval van één van de armaturen de rest van de lichtlijn intact blijft. Ook zijn er standaard vangdraden gemonteerd zodat de unitplaat, tijdens de montage, aan de onderbak kan worden bevestigd.

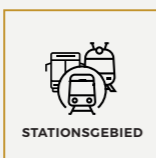
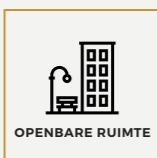




# VENTEGO

## Flexibel in opbouw

► De VENTEGO garandeert een egaal lichtbeeld, waardoor het principe 'zien en gezien worden' is gegarandeerd. De VENTEGO heeft een groot lumenpakket (1.100-8.000) zodat er altijd een geschikte verlichtingsoplossing is voor uw vraag. Onze ervaren lichtontwerpers kijken graag met u mee om een prettige situatie te creëren voor mens en omgeving.



### LED-ARMATUUR: FLEXIBEL IN OPBOUW, EGAAL LICHTBEELD

#### PRODUCTSPECIFICATIES

- Behuizing van dubbel gecoat aluminium profiel, eindkappen gegoten, wit (RAL 9010), geïntegreerd kabelkanaal (tot 14mm) met scheidingswand
- Eindkappen en lichtkap zijn onverliesbaar verbonden met het armatuur
- Lichtkap van 4 mm UV-gestabiliseerd polycarbonaat, helder of helder geprismatiseerd
- Standaardsluiting met BZK-schroef (=binnenzeskantschroef), speciale schroeven bieden extra bescherming tegen onbevoegd openen
- 3-Fase doorvoerbedrading, voorbereid voor lichtlijn-montage, eenvoudige installatie
- Aan elk uiteinde zijn 2 membraannippels (tule) geïntegreerd voor kabelinvoer
- Spanning 230/240 V, 50 Hz
- Kleurtemperatuur neutraal wit (4.000K)
- RA-waarde: >80
- Verwachte levensduur: 100.000 uur bij T-omgeving = 25 °C (L80/F10)
- DALI-2
- Montage-, installatie- en onderhoudsvriendelijk

#### EXTRA OPTIES

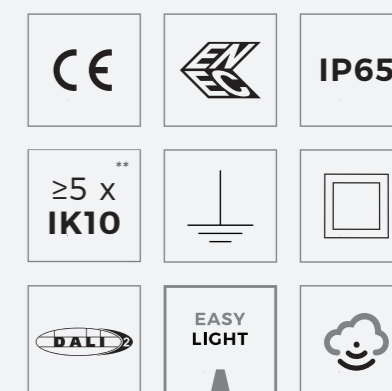
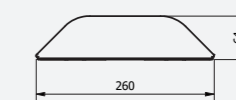
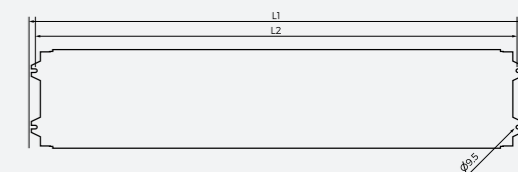
- Stuurfase
- Constant Licht Optimalisatie (CLO)\*
- Constant Current
- Noodverlichting vanaf L 1.307 mm
- Nacht loopverlichting
- Antigrafitticoating
- SmartScan
- Doorvoer 2,5 mm
- Andere RAL-kleuren mogelijk
- JVA 3-pins schroef inclusief sleutel
- Securityschroef HSS
- Bepfestigingsbeugels en afdekplaten voor hoekmontage
- Kabelkanaal of kabelgoot
- Tussenstukken ten behoeve van lichtlijn in overleg
- Dubbelkappen en eindkappen ten behoeve van lichtlijn

\*Bij CLO toepassing wordt de depreciatie factor gecompenseerd, waardoor de werkelijk benodigde lagere lichtwaarde aan het begin levensduur wordt geleverd en waarbij gedurende de levensduur het vermogen langzaam verhoogd wordt, waardoor de licht terugval van de led over 100.000 uur wordt gecorrigeerd. De led's geven dus gedurende de levensduur een constante lichtstroom. Dit bespaart tussen de 8-10% energie over de levensduur van de Led oplossing.

#### AFMETINGEN VENTEGO (in mm)



Maat		
Uitvoering	L1	L2
Behuizing 2	697 mm	663,4 mm
Behuizing 4	1307 mm	1273,4 mm



\*\*De VENTEGO is een extreem slagvast armatuur waarvan de slagvastheid door een slagtest is vastgesteld op 100 Joules. Bij een IK10 is de slagvastheid 20 joules. Derhalve geven we aan de Ventego de waarde van  $\geq 5x$  IK10. Recent is er een nieuwe waarde IK11 als hoogste waarde toegevoegd. Dit is een slag weerstand van 50 Joules. In dat geval kunnen we bij de VENTEGO dus spreken van  $2x$  IK11

# Fietstunnel Assen

## ▶ VENTEGO ASSEN

Wie via de stationstunnel van Assen-Oost naar de stad of vice versa fietst, activeert voortaan automatisch een lichtspel op het kunstwerk De Assen van Assen. In de fietstunnel zijn 20 VENTEGO armaturen in een lichtlijn gemonteerd. De ledarmaturen hebben een kleurtemperatuur van 4.000K (koel wit), een lichtsterkte van 6.500 lumen en zijn dimbaar.



## Make-over voor enge tunnels

### ▶ VENTEGO WEESP

Onveilig, grauw of slecht verlicht. Er kunnen allerlei redenen zijn waarom mensen zich niet prettig voelen in een tunnel. Bij de verkiezing van engste fietstunnel van Nederland, kregen onder andere tunnels in Weesp en Almere de meeste stemmen. Beide tunnels hebben een make-over gekregen waarbij VENTEGO LED-armaturen zijn toegepast: een slagvaste oplossing die zorgt voor een helder en gelijkmatig lichtbeeld. Zo zijn de verkeersveiligheid en sociale veiligheid hier vergroot.

# Fiepstunnel Zaltbommel

## ▶ MULTIFUNCTIONEEL ARMATUUR

Zaltbommel heeft een bijzondere tunnel: de Fiepstunnel. Die is vernoemd naar de bekende illustratrice Fiep Westendorp. De kleurrijke tunnel wordt verlicht door twaalf extreem slagvaste, in lijn gemonteerde VENTEGO-armaturen.





# Kies voor **energiezuinige** en **veilige verlichting** van Lightronics

## **LIGHTRONICS B.V.**

Spuiweg 19 (Haven VI, nr 1640)  
5145 NE Waalwijk

info@lightronics.nl  
+31 (0)416 56 86 00

www.lightronics.nl



### **Advies nodig? Scan de QR-code.**

Hier kunt u contact opnemen  
met onze adviseurs.