

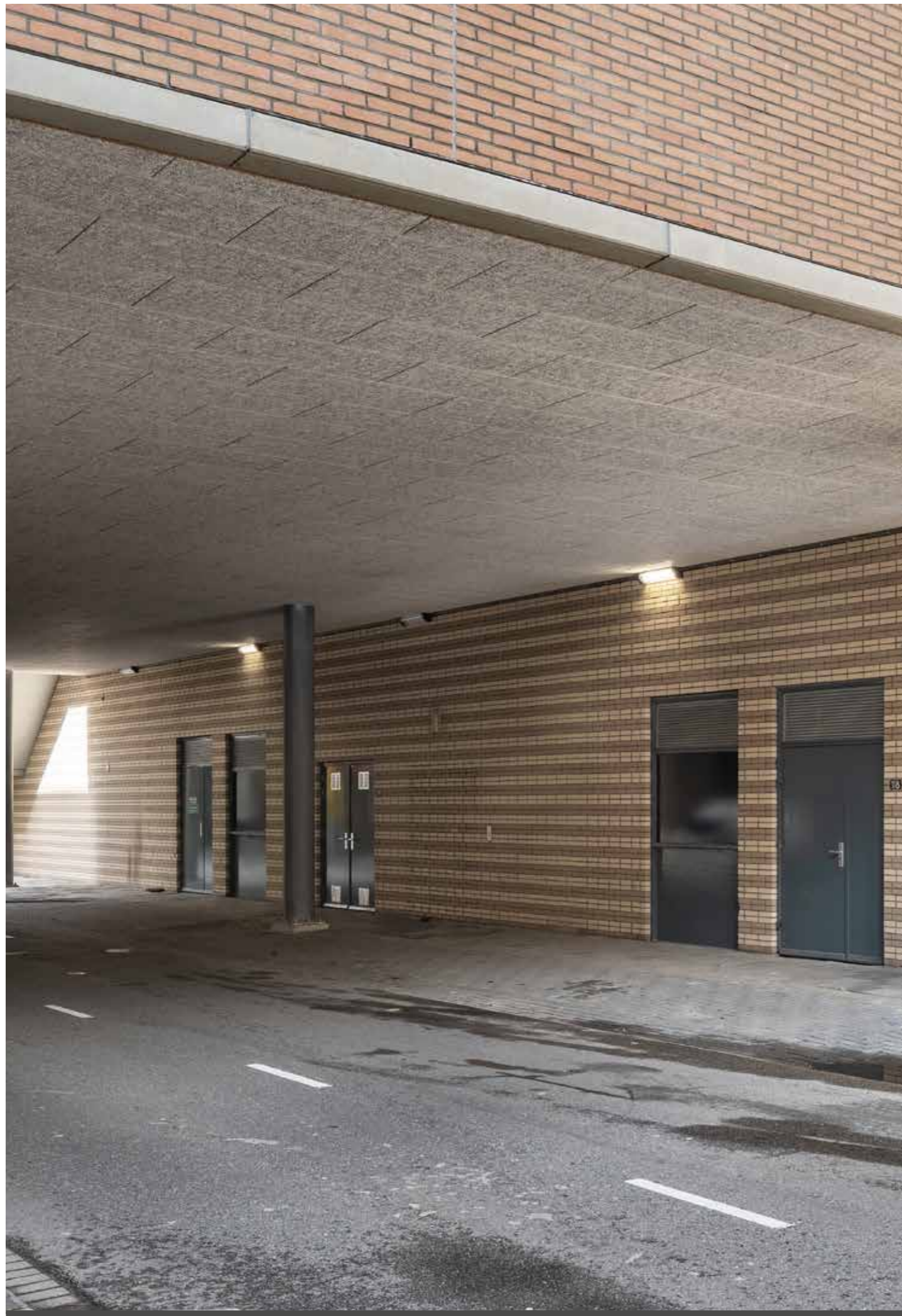
# UITBELICHT



## ENERGIEZUINIG EN **EXTREEM SLAGVAST** IN ZOETERMEER

Bij een onderdoorgang in het centrum van Zoetermeer heeft de gemeente het ANTEGO-armatuur toegepast. Het extreem slagvaste armatuur is voorzien van energiezuinige LED's, wat aansluit bij het doel van de gemeente om verregaande energiebesparing te realiseren.





“Naast het feit dat het een extreem slagvast armatuur is, is het voor ons een belangrijke pre dat met deze armaturen hoekmontage mogelijk is.”

**Eric Pronk,**

senior technisch specialist en adviseur openbare verlichting bij de gemeente Zoetermeer



#### **Extreem slagvast een must**

“Bij de uitbreiding van een onderdoorgang onder het Stadshart, in het centrum van Zoetermeer, kwam de vraag naar voren welk armatuur we daar moesten gaan toepassen”, zegt Eric Pronk, senior technisch specialist en adviseur openbare verlichting bij de gemeente Zoetermeer. “We hebben Lightronics gevraagd naar de mogelijkheden. Het stond voor ons op voorhand vast dat het een extreem slagvast armatuur moest zijn. Deze onderdoorgang is, naast een doorgaande route voor verkeer en de toegang naar bevoorradingszones voor winkels en parkeergarages, namelijk ook een plek waar mensen zich aan de openbaarheid kunnen onttrekken. In het bestaande deel van de onderdoorgang zagen we dat het in de nacht een plek is waar mensen zich onbespied wanen. Armaturen moesten het daar in het verleden wel eens ontgelden.”



#### **Hoekmontage belangrijke pre**

Na een oriëntatie viel de keus op het ANTEGO-armatuur van Lightronics, waarvan er tien zijn geplaatst. Pronk: “Een belangrijke pre is dat met deze armaturen hoekmontage mogelijk is. De armaturen zijn aan de zijkant van de onderdoorgang geplaatst, tussen de pijlers. Hiermee zorgen ze voor een aangenaam, rustig lichtbeeld. De armaturen zijn als proef geplaatst en we zijn er tevreden over. We gaan de ANTEGO ook toepassen als er in het andere deel van de onderdoorgang de verlichting moet worden vervangen.”

#### **Beperking CO<sub>2</sub>-footprint met LED**

De ANTEGO-armaturen zijn voorzien van LED's. Dat past in de visie van de gemeente Zoetermeer om het complete areaal openbare verlichting uit te rusten met LED-armaturen, waardoor energie wordt bespaard en de CO<sub>2</sub>-uitstoot daalt. De gemeente committeert zich aan de doelstellingen die in 2013 zijn vastgelegd in het Energieakkoord. Hierin staat dat in 2020 20% energie moet worden bespaard ten opzichte van 2013. Daarnaast moet dan 40% van de openbare verlichting voorzien zijn van slim energiemangement. Een mijlpaal die Zoetermeer eind dit jaar bereikt.

#### **Samenwerking**

De gemeente Zoetermeer werkt al tientallen jaren samen met Lightronics. Pronk: “Wat ons, naast de goede prijs-kwaliteitverhouding, zeer aanspreekt is het vermogen van Lightronics om voor ieder probleem een oplossing te vinden. Het is een partij waar we op kunnen bouwen en vertrouwen.”

#### **PLUSPUNTEN**

- ✓ Extreem slagvast
- ✓ Energiezuinige LED's
- ✓ Rustig lichtbeeld
- ✓ Hoekmontage mogelijk



# EXTREEM SLAGVAST LEVERINGSPROGRAMMA

Het extreem slagvaste ANTEGO-armatuur is de perfecte oplossing voor hoekmontage in architectonische omgevingen. Dat maakt ANTEGO geschikt voor verlichting van onder meer treinstations, onderdoorgangen, sportaccomodaties, parkeergarages, tunnels en scholen. Het armatuur heeft een IP65-certificering en kenmerkt zich, dankzij een IK-waarde van 3x IK10, als vandalismebestendige LED-verlichting.

## ANTEGO

**Toepassingen:** Parkeergarages, Tunnels

**Label:** Lightronics

**Behuizing:** Aluminium met niet-verkleurende polyester coating

**Kleur:** RAL 9005

**Lichtkap:** UV-gestabiliseerd polycarbonaat, gestructureerd

**Lumenbereik:** 1300 - 8000

**Lichtprofielen:** Symmetrisch

**RA-waarde:** > 80



IP 65

3 x IK 10



## A2

**Lichtkap:** UV-gestabiliseerd polycarbonaat

**Behuizing:** aluminium, gecoat

**Classificatie:** IP 65

**Slagvastheid:** 5 x IK 10 (100 joule)

**Lumenbereik:** 1300 - 8000



## MATEGO

**Lichtkap:** UV-gestabiliseerd polycarbonaat

**Eindkappen:** RVS, gecoat

**Behuizing:** aluminium, gecoat

**Classificatie:** IP 54

**Slagvastheid:** 6 x IK 10 (120 joule)

**Lumenbereik:** 1300 - 8000



## PLUTEGO

**Lichtkap:** UV-gestabiliseerd polycarbonaat

**Behuizing:** aluminium, dubbel gecoat

**Classificatie:** IP 65

**Slagvastheid:** 4 x IK 10 (80 joule)

**Lumenbereik:** 1300 - 8000



## SATEGO

**Lichtkap:** UV-gestabiliseerd polycarbonaat

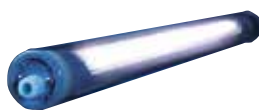
**Eindkappen:** gecoat RVS, licht aluminium

**Behuizing:** aluminium gecoat, licht aluminium

**Classificatie:** IP 54

**Slagvastheid:** 7 x IK 10 (140 joule)

**Lumenbereik:** 1300 - 8000



## TRITEGO

**Lichtbuis:** UV-gestabiliseerd polycarbonaat of helder acryl (PMMA)

**Classificatie:** IP 68 (3 bar), IP 69K

**Slagvastheid:** 2 x IK 10 (40 Joule),  
3 x IK 10 (60 Joule)

**Lumenbereik:** 1300 - 8000



## VENTEGO

**Lichtkap:** UV-gestabiliseerd polycarbonaat

**Eindkappen:** aluminium, gecoat

**Behuizing:** aluminium gecoat,  
geïntegreerd kabelkanaal (tot 14 mm)  
met scheidingswand

**Classificatie:** IP 65

**Slagvastheid:** 5 x IK 10 (100 joule)

**Lumenbereik:** 1300 - 8000