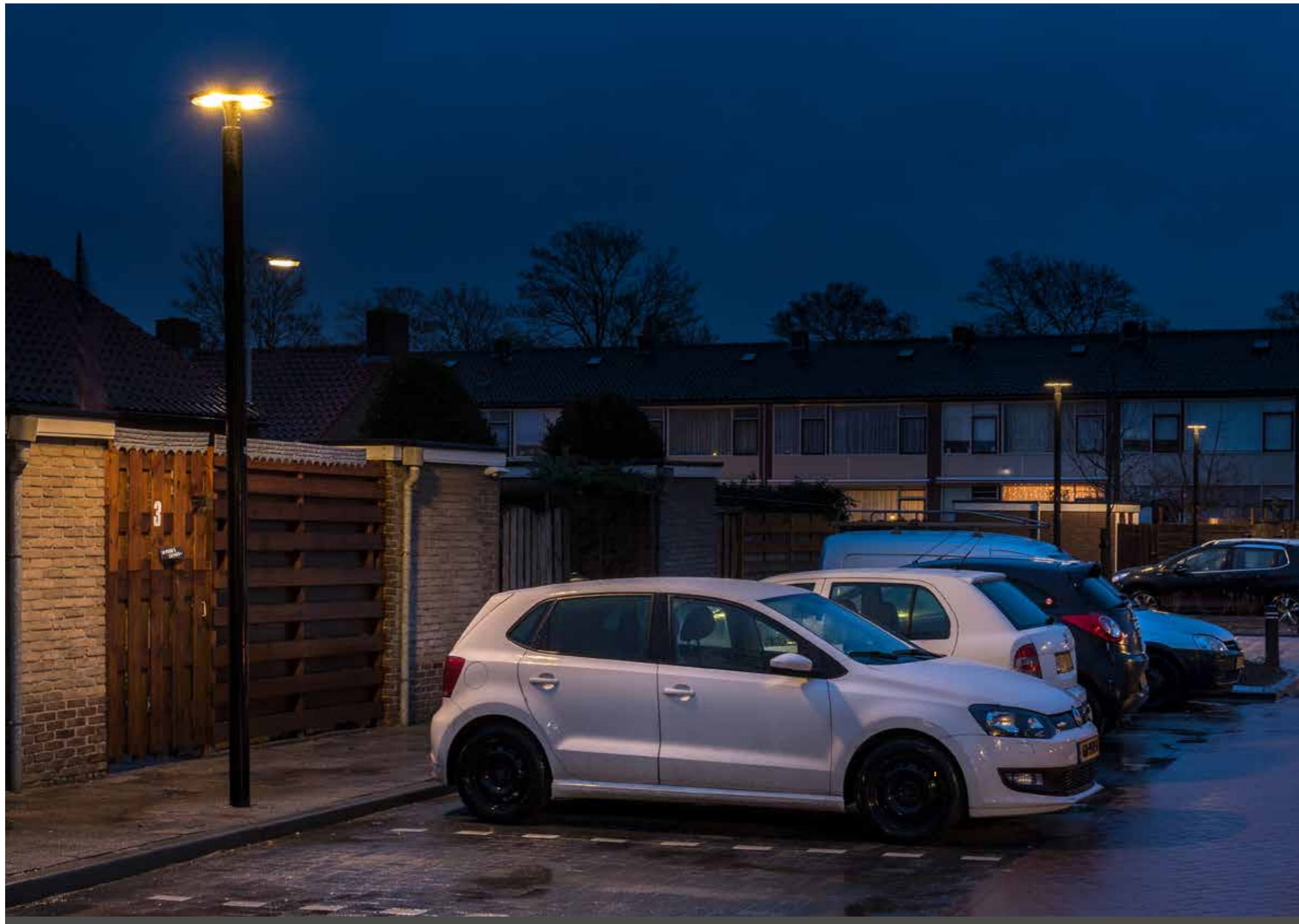


UITBELICHT



PUTTERSHOEK HEEFT PRIMEUR MET PRUNUS B

In Puttershoek wordt gewerkt aan vernieuwing van het winkelgebied. In de eerste fase is het parkeerterrein uitgebreid. Voor de verlichting van het terrein heeft de gemeente Binnenmaas, waar Puttershoek toe behoort, de primeur van de eerste Prunus B armaturen van Nederland. Dit is een van de zes modelvarianten van de LED-only Prunus-lijn.



“De Prunus B is een modern armatuur met bewezen prijs-kwaliteitverhouding.”

Joop Ijpelaar,
Projectleider Nijkamp Aanneming

Vraag

Aan het Nieuw Weverseinde, in het centrum van Puttershoek (ZH), hebben een voormalige kerk en een aantal winkelpanden plaatsgemaakt voor uitbreiding van de parkeerruimte. Het is de eerste stap in een herontwikkelingstraject dat het winkelgebied een extra impuls moet geven. Ook de openbare verlichting in het gebied wordt vernieuwd. Gemeente Binnenmaas heeft Nijkamp Aanneming in de arm genomen om het winkelgebied te voorzien van nieuwe verlichting. Projectleider Joop Ijpelaar: “In het betreffende gebied zijn de constructieve kwaliteiten van een aantal bestaande lichtmastcombinaties niet volgens de norm. Vandaar dat wij verder zijn gaan kijken naar een vervangende verlichtingsoplossing.”

Oplossing

Nijkamp Aanneming heeft in het verleden al vaak gebruik gemaakt van de expertise van Lightronics. Onze lichtberekening ging uit van een LED-oplossing met eenzelfde lichtbeeld als de huidige conventionele verlichting. Dit resulteerde in een outputinstelling van 1800 lumen en een lichtkleur van 3000K (warm wit). Om de energierekening en milieubelasting nog verder omlaag te brengen, wordt het vermogen en de lichtsterkte aan de hand van vooraf opgegeven tijdsinstellingen terug gedimd naar resp. 70% en 50%. Met dit standaard Lightronics Easy Light dimregime bespaart de gemeente nog eens 28% extra.

De keuze voor de Prunus B2 is grotendeels gemaakt op esthetische gronden, vertelt Ijpelaar. De PRUNUS-lijn kenmerkt zich door een design met oog voor detail, passend in de meest uiteenlopende leefomgevingen. PRUNUS B is een schotelvormig paaltoparmatuur dat verkrijgbaar is met smalle of brede rand, een vlakke of lensvormige lichtkap en optionele LED-ring boven. “De goede prijs-kwaliteitverhouding van de Lightronics-armaturen heeft zich voor ons al meermalen bewezen. Het totaalplaatje van de Prunus B sprak ons aan: een zeer modern uiterlijk met een strakke afwerking en een uitstekend lichtbeeld. Wat in theorie is berekend, wordt in de praktijk waargemaakt.”

NIEUW WEVERSEINDE, PUTTERSCHOEK

Opdrachtgever: Gemeente Binnenmaas

Installateur: Nijkamp Aanneming

Geplaatst: 7x Prunus B2

PRUNUS B2

Bovenkap: aluminium, gecoat

Lichtkap: UV-gestabiliseerd polycarbonaat, frosted, gestructureerd polycarbonaat (B3)

Lichtbron: LED

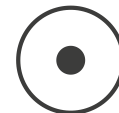
Classificatie: IP 66

Slagvastheid: IK 10



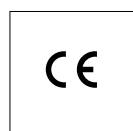
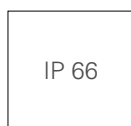
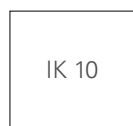
PLUSPUNTEN

- ✓ Sociale en verkeersveiligheid
- ✓ Betere kleurherkenning
- ✓ Tot 62% energiebesparing (ongedimd warm wit)
- ✓ Lagere CO₂ footprint



STRAAT- EN TERREINVERLICHTING - PAALTOPARMATUUR

Eén standaard voor alle toepassingen!



* optie

PRUNUS B2

Toepassingsgebieden

- woonwijken
- pleinen
- parken
- bedrijventerreinen
- stads- en dorpscentra

Bovenkap: aluminium, gecoat

Lichtkap: UV-gestabiliseerd polycarbonaat, helder

Lichtbron: LED

Classificatie: IP 66

Slagvastheid: IK 10

Afmetingen in mm:

