

# LEDRAIL

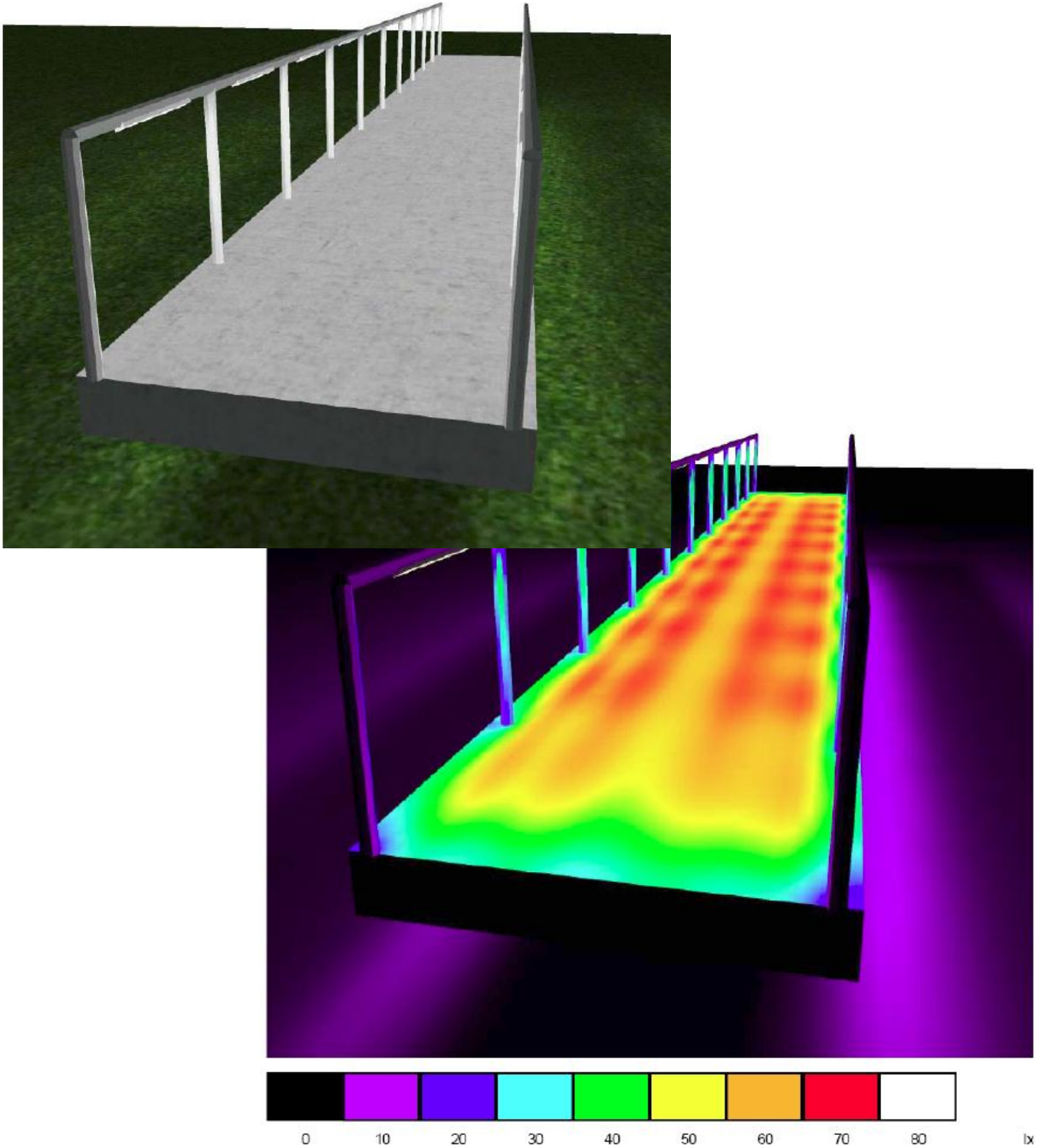
## PROJECTVERLICHTING

### Gebruiksaanwijzing

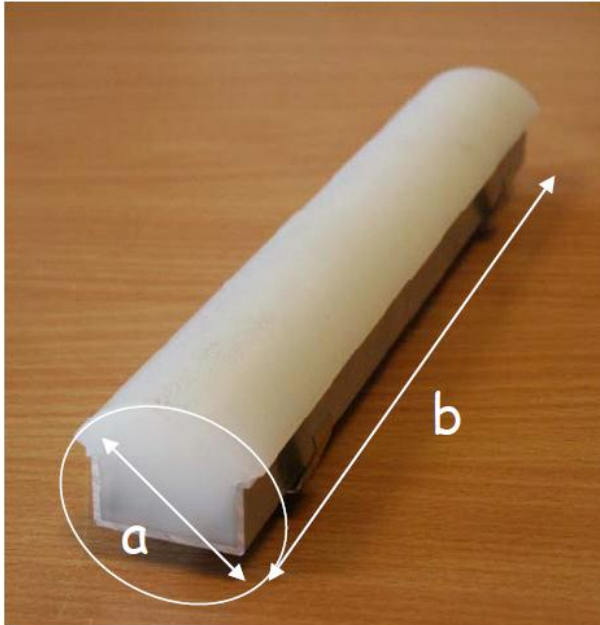


## Lichtontwerp

Op verzoek kunnen we een lichttechnische berekening voor u uitvoeren.



## Beschikbare maten



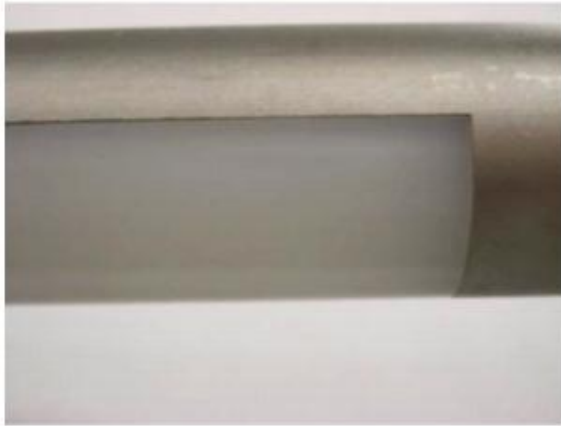
a. diameter	42mm / 48mm / 60mm
b. standaard lengte	500mm

Andere lengtes zijn verkrijgbaar op aanvraag

## Beschikbare kleuren

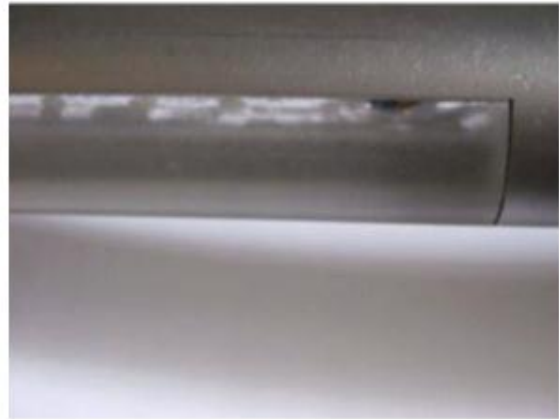
- ✓ Rood
- ✓ Groen
- ✓ Geel
- ✓ Blauw
- ✓ Wit
- ✓ Warm wit

## Hars



### Opalen hars

Voordeel: egaal verlichte oppervlakte



### Heldere hars

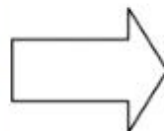
Voordeel: meer licht output

Nadeel: leds zijn zichtbaar

## Montage



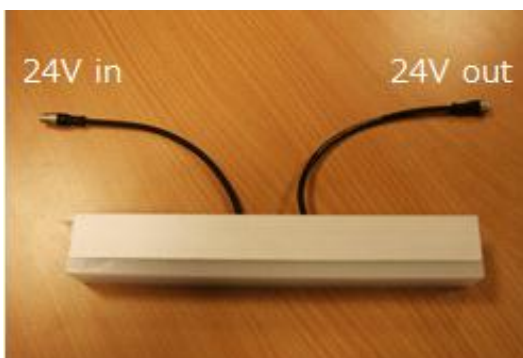
Veerklemsysteem



## Specifications

<b>Spanning</b>	24V DC	
<b>Typ. stroom</b>	250 mm	0,06 A
	500 mm	0,12 A
	750 mm	0,18 A
	1000 mm	0,25 A
	1250 mm	0,31 A
<b>IP</b>	67	
<b>Isolatie</b>	Klasse III	

## Bedrading



De standaard lengte van de aansluitkabels is 200mm. Voor andere lengtes kunt u contact met ons opnemen.

Wanneer het aansluitblok niet wordt gebruikt:

<b>Kleurcodering</b>	
Bruin	+ aansluiting
Blauw	- aansluiting
Zwart	Niet verbonden



## Accessoires

### Afsluitdopje (mannelijk of vrouwelijk)



Deze beschermen de aansluitkabels die niet gebruikt zijn.

### Verlengkabel (mannelijk of vrouwelijk)

Lengte	kabelsectie
1 m	0,25 mm <sup>2</sup>
2 m	0,25 mm <sup>2</sup>
3 m	0,25 mm <sup>2</sup>
5 m	0,25 mm <sup>2</sup>
10 m	0,25 mm <sup>2</sup>
15 m	0,25 mm <sup>2</sup>



### Krimpkous met lijmlaag



Wij raden het gebruik van krimpkous aan in vochtige omgevingen, alhoewel onze connectoren het IP67 label dragen.

## Voeding



Vermogen	Output in Volt	Spanning instelbaar	PFC <sup>2</sup>
25W	24V	+10%	none
75W	24V	-5~+10%	PF > 0,93
150W	24V	-5~+10%	PF > 0,93
500W	24V	±10%	PF > 0,93

### In acht te nemen regels tijdens het ontwerp:

- ✓ De stroom door de kabels / LEDrails mag niet meer dan 4A bedragen.  
Elke LEDstring moet afgezekerd worden op A4 (trage zekering)
- ✓ De eerste LEDrail van een LEDstring moet 24V ontvangen.  
Als de afstand tussen de LEDstring en de voeding te groot wordt dient u:
  - De uitgangsspanning van de voeding te verhogen.
  - De kabelsectie te vergroten.
- ✓ Er kunnen maximaal 10 LEDrails na elkaar geschakeld worden.  
Dit ten gevolge van het spanningsval over de LEDrails zelf.

## Diameter van de voedingskabels

In onderstaande tabel wordt de maximale lengte van de voedingskabel opgegeven om 24V aan het einde van de voedingskabel te hebben. De spanning aan het begin van deze kabel bedraagt 26V.

# LEDlijnen 1000mm	Kabelsectie (mm <sup>2</sup> )	Maximale afstand (m)
1	1,5	348,43
2	1,5	174,22
3	1,5	116,14
4	1,5	87,11
5	1,5	69,69
6	1,5	58,07
7	1,5	49,78
8	1,5	43,55
9	1,5	38,71
10	1,5	34,84
1	2,5	580,72
2	2,5	290,36
3	2,5	193,57
4	2,5	145,18
5	2,5	116,14
6	2,5	96,79
7	2,5	82,96
8	2,5	72,59
9	2,5	64,52
10	2,5	58,07
1	4	929,15
2	4	464,58
3	4	309,72
4	4	232,29
5	4	185,83
6	4	154,86
7	4	132,74
8	4	116,14
9	4	103,24
10	4	92,92
1	6	1393,73
2	6	696,86
3	6	464,58
4	6	348,43
5	6	278,75
6	6	232,75
7	6	199,10
8	6	174,22
9	6	154,86
10	6	139,37