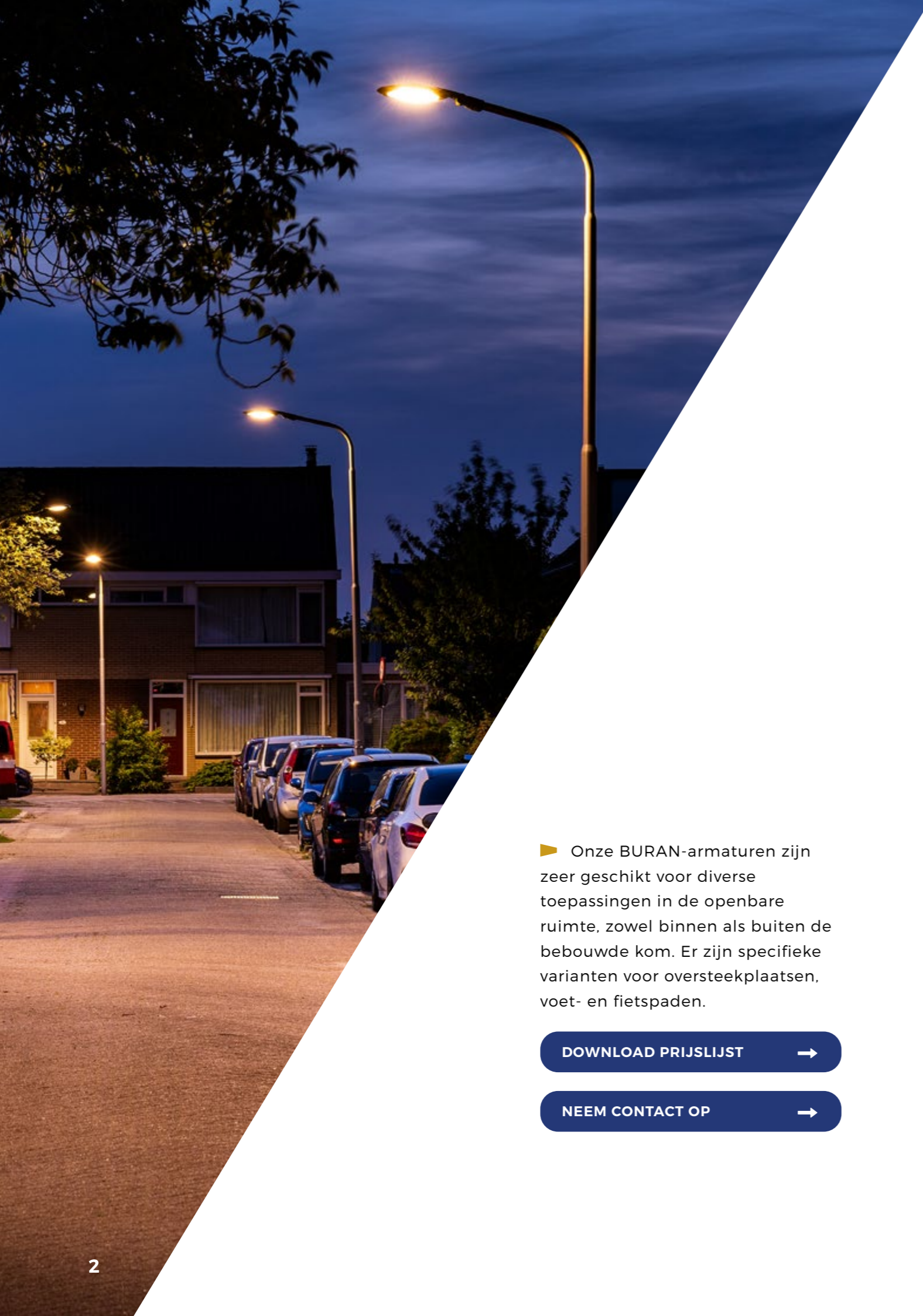




BURAN familie
armaturenlijn
Veelzijdig en elegant




► Onze BURAN-armaturen zijn zeer geschikt voor diverse toepassingen in de openbare ruimte, zowel binnen als buiten de bebouwde kom. Er zijn specifieke varianten voor oversteekplaatsen, voet- en fietspaden.

[DOWNLOAD PRIJSLIJST](#) →

[NEEM CONTACT OP](#) →

Inhoud

- 4 Op weg naar een **CO₂-neutrale toekomst**
- 6 Waarom **kiezen voor** Lightronics?
- 8 **Compleet** en eenvoudig inzetbaar
- 10 Kies voor **energiezuinige, circulaire** verlichting zonder lichthinder in de leefomgeving
- 12 **BURAN**
Veelzijdig en flexibel
- 14 **BURAN WALK**
Bevordert verkeersveiligheid
- 16 **BURAN BIKE**
Betere verkeersveiligheid
- 18 **BURAN BAT (AMBER)**
Respecteert leefomgeving
- 19 **BURAN EXL**
Eén type lichtverdeling voor voet- en fietspaden
- 20 **BURAN PLUS (EXTREME)**
Toekomstbestendig
- 22 Van conventionele naar **LED**-verlichting: zo veel kunt u besparen
- 24 Waarom **kiezen** voor de BURAN?
- 26 Ontdek de kracht van **LED2WELL**
- 28 BURAN **lichtbelevingen** en besparingen
- 30 **Legenda** kenmerken
- 32 **Contact**



Op weg naar een **CO₂-neutrale** **toekomst**

- ▶ **Energiebesparing**
- ▶ **Circulariteit**
- ▶ **Voorkomt lichthinder**

▶ **Bespaar 70%**

LED als lichtbron zorgt voor een forse daling van het energieverbruik, tot wel 70% ten opzichte van conventionele lichtbronnen. Naast het toepassen van LED, draagt ook het dimmen van de openbare verlichting bij aan de afname van het energieverbruik. Een stap verder is 'smart lighting' waarbij directe aansturing door connectiviteit bijdraagt aan het terugdringen van het verbruik en het verkleinen van de CO₂-footprint.

▶ **Standaard dimmen**

Om u te helpen uw areaal goed te beheren, worden onze armaturen geleverd met voorgeprogrammeerde dimregimes (1A, 2A, 3A, 4A of 5A), als optie een Zhaga book 18 connector en de mogelijkheid tot integratie met andere systemen (connected). De meeste armaturen zijn geschikt voor een breed scala aan sensoren en communicatiemodules.

▶ **Recyclebaar materiaal**

Lightronics streeft naar inventieve oplossingen die het milieu minimaal belasten, door energiebesparing en te kiezen voor recyclebare materialen. Efficiency in productie, opslag en transport vertaalt zich in een duurzaam eindproduct.



Waarom kiezen voor **Lightronics**?



► Lightronics is uw partner voor verlichtingsoplossingen in de (semi)openbare ruimte. Met onze armaturen creëert u een prettige en veilige openbare ruimte tegen lage exploitatiekosten en kiest u voor kwaliteit, betrouwbaarheid en duurzaamheid. Lightronics werpt licht op de toekomst.

► **Kwaliteit**

Lightronics produceert en distribueert al meer dan 50 jaar verlichtingsoplossingen en heeft een sterke traditie in degelijke, betrouwbare producten. Onze kracht is onze toegevoegde waarde: wij zijn betrokken bij uw project en denken voortdurend met u mee.



► **Certificering**

Om kwaliteit te kunnen garanderen worden halffabricaten en eindproducten op vele punten gecontroleerd en getest, conform ISO9001:2015 en ISO2859. De veiligheid en prestaties van onze producten worden geborgd door onder meer het DEKRA LED Performance Certificaat.



► **CO₂-Prestatieladder**

Ons doel is om tijdens alle fasen van het productieproces zo min mogelijk CO₂ uit te stoten. Zo wekken we onze eigen energie op met behulp van 700 zonnepanelen. En planten we, om de uitstoot van productie en grondstoffen te compenseren, ongeveer 1.000 bomen per jaar. Eén boom zet circa 1 ton koolstofdioxide om in zuurstof. Onze onderneming is gecertificeerd conform CO₂-prestatieladder niveau 5.



► **Social return**

Naast verantwoording richting het milieu, vinden we bij Lightronics dat we ook een sociaal maatschappelijke rol hebben. Daarom werken we al ruim 25 jaar samen met de kanjers van sociale werkplaats Baanbrekers. Ook vragen wij van onze toeleveranciers om de gedragscode van de International Labour Organisation (ILO) na te leven. Wij zijn gecertificeerd volgens de MVO Prestatieladder niveau 4.



► **Garantie**

Daarnaast geven wij een **uitgebreide garantie** op LED-armaturen van vijf jaar. Met de huidige stand van techniek hebben onze armaturen een verwachte levensduur van 100.000 branduren (L96/F10) bij een omgevingstemperatuur van 25 graden Celsius.



De verlichtingsoplossingen van Lightronics zijn ontwikkeld en geproduceerd in **Waalwijk, Nederland**. Dankzij onze geavanceerde productietechnieken, zeer ervaren medewerkers en een uitgekiende interne logistiek, hanteren wij **korte lijnen**: daar profiteert u het meeste van!

Compleet en eenvoudig **inzetbaar**



Altijd op de juiste plaats

▶ **STANDAARD MET INSTELBARE TILTHOEK**

De BURAN heeft een instelbare tilthoek, waardoor onder iedere omstandigheid licht op maat geleverd wordt.



Laag energieverbruik

▶ **STANDAARD DIMREGIME NAAR KEUZE**

De BURAN wordt geleverd met elk op te geven dimregime. Dit zorgt voor een laag energieverbruik.



Gereedschapsloos

▶ **EENVOUDIG IN ONDERHOUD**

Onderhoud aan de BURAN PLUS en BURAN PLUS EXTREME is eenvoudig. De armatuur is te openen met een eenvoudig kliksysteem.



Licht op maat

▶ **STANDAARD GELEVERD MET UW GEWENSTE OPTIEK**

U krijgt een armatuur dat is toegerust op zijn taak: breedstralend, diepstralend, rondstralend of strooilicht.



Lange levensduur

▶ **STANDAARD DUBBEL GECOAT**

De BURAN is voorzien van het lakcertificaat (getest volgens de Qualicoatnormering en ISO12944). Dit betekent dat het armatuur standaard dubbel gecoat is en bestand tegen onder meer het zeeklimaat in de kustgebieden.



Waarborg straatbeeld

▶ **STANDAARD NALEVERBAAR**

Lightronics heeft zich gecommiteerd aan een lange naleverbaarheid van haar armaturen.



Zonder zorgen

▶ **STANDAARD 5 JAAR GARANTIE**

Lightronics geeft standaard vijf jaar garantie op haar LED-armaturen.



Installatievriendelijk

▶ **STANDAARD GELEVERD MET AANGEMONTEERDE KABEL**

De BURAN wordt standaard geleverd met aangemonteerde kabel, type HO5BQ-F 3 x 1 mm². Dit maakt de BURAN installatievriendelijk.

Kies voor **energiezuinige, circulaire** verlichting zonder **lichthinder** in de leefomgeving

Voetpad

► LED-verlichting biedt de mogelijkheid licht op maat aan te bieden. Zo is een voetpad gebaat bij een meer geconcentreerd profiel, waarin bijvoorbeeld kleurherkenning en sociale veiligheid voorop staan.

Sport- & recreatiepark

► Op sport- en bijvoorbeeld vakantieparken, krijgt u te maken met meerdere facetten van goede verlichting: het dient lichthinder te voorkomen, maar tegelijkertijd moet er effectieve verlichting zijn waarbij zien en gezien worden centraal staan.

Woonwijk

► Het voorkomen van lichthinder, een grote mate van sociale veiligheid, maar ook een duurzame en energiezuinige oplossing, zijn aspecten die spelen in een woonwijk. Lightronics heeft een breed palet aan verlichtingsoplossingen voor ieder type wijk, straat of hofje.

Fietspad

► Voor fietspaden zijn een comfortabel lichtbeeld en oriëntatie belangrijke ingrediënten. Door het licht te dimmen wordt, zeker in het buitengebied, onnodig licht voorkomen. Eventueel kan looplicht worden toegepast, waardoor de verlichting meebeweegt met de verkeersstroom.



Provinciale weg & snelweg

► Uit onderzoek is gebleken dat de zogeheten tachtig-kilometerwegen de meest 'gevaarlijke' wegen zijn als het gaat om de verkeersveiligheid. Een goed lichtplan, de juiste mastafstanden en het voorkomen van verblinding, zijn voorwaarden voor verkeersveiligheid. Onze armaturen zijn breed toepasbaar voor elk type weg. Vraag naar de mogelijkheden.

Parkeerterrein & industrieterrein

► Aspecten die van belang zijn bij het verlichten van parkeerplaatsen, zijn kleurherkenning en licht waar en wanneer gewenst. Door een juiste lichtverdeling kunnen parkeer- en industrieterreinen rondstralend of juist diepstralend worden aangelicht.

Bushalte/voetgangers-oversteekplaats

► Goede verlichting draagt bij aan een prettige en veilige sfeer bij een bushalte of een oversteekplaats. Enerzijds hebben wij robuuste en slagvaste verlichting voor bus- en andere ov-haltes, anderzijds hebben we met de BURAN WALK een armatuur dat de verkeersveiligheid bevordert.

Ecologische zone

► Vleermuizen behoren tot de beschermde diersoorten; het verstoren van hun leefomgeving is in strijd met de Wet Natuurbescherming (voorheen Flora- en Faunawet). Daarom ontwikkelde Lightronics de BURAN BAT. Dit armatuur voldoet aan al uw wensen voor functionele straat- en terreinverlichting, met respect voor mens en natuur.





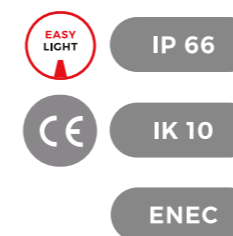
BURAN

Veelzijdig en flexibel

► Met de BURAN-serie kunt u de hele leefomgeving herkenbaar inrichten. De BURAN is een breed inzetbaar armatuur en door de elegante, architectonische vormgeving is de BURAN een armatuur met klasse. BURAN heeft een hoog standaard uitrustingsniveau, u zet direct in op energiebesparing. De behuizing van het armatuur is slagvast (IK 10) en waterbestendig (IP 66). Door de instelbare tilthoek en verschillende lensconfiguraties kan voor iedere situatie licht op maat geleverd worden.



KENMERKEN



OPTIES



PRODUCTSPECIFICATIES

- Behuizing aluminium dubbel gecoat (RAL 9007, 9005 en 7016)
- Lichtkap helder veiligheidsglas
- T.b.v mastdiameter 60 mm/48 mm (zowel opschuif als opzet)
- T.b.v mastdiameter 76 mm (alleen opzet)
- Kleurtemperatuur standaard neutraal-wit (4000K) of warm wit (3000K)
- Uitvoering standaard in 8, 16, 24 of 32 LEDs
- Verschillende lensconfiguraties
- Verwachte levensduur 100.000 uur bij T-omgeving = 25°C (L96/F10)
- LED2WELL-Core en LED2WELL-Pro
- RA-waarde: > 70



**KLIK HIER OF
SCAN DE QR-CODE**
Voor meer technische
specificaties download
u de BURAN leaflet.



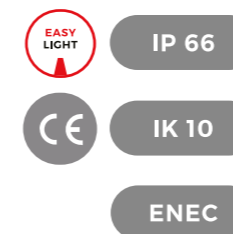
BURAN WALK

Bevordert **verkeersveiligheid**

► De BURAN heeft een aantal specifieke varianten, waaronder de BURAN WALK. Het optiek van de BURAN WALK is speciaal ontworpen voor voetgangers-oversteekplaatsen en bevordert de verkeersveiligheid. Door het optiek wordt het contrast met de omgeving verhoogd, waardoor de voetganger beter zichtbaar is.



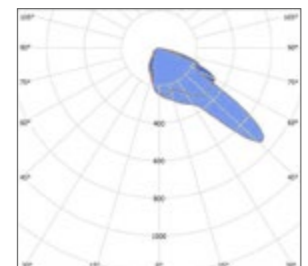
KENMERKEN



OPTIES



DIRECT-STRELEND OVERSTEEKPLAATSEN



PRODUCTSPECIFICATIES

- Behuizing aluminium dubbel gecoat (RAL 9007, 9005 en 7016)
- Lichtkap helder veiligheidsglas
- T.b.v mastdiameter 60 mm/48 mm (zowel opschuif als opzet)
- T.b.v. mastdiameter 76 mm (alleen opzet)
- Kleurtemperatuur standaard neutraal-wit (4000K) of warm wit (3000K)
- Uitvoering standaard in 16 of 32 LEDs
- Verwachte levensduur 100.000 uur bij T-omgeving = 25°C (L96/F10)
- LED2WELL-Core en LED2WELL-Pro
- RA-waarde: > 70



**KLIK HIER OF
SCAN DE QR-CODE**

Voor meer technische specificaties download u de BURAN WALK leaflet.



BURAN BIKE

Betere **verkeersveiligheid**

► De BURAN BIKE is een armatuur met een aangepaste lenscode voor smalle lichtprofielen. Door de gebruikte lenzen is de BURAN BIKE uitermate geschikt voor fietspaden, maar ook voor achterpaden, voetpaden of smalle wegprofielen. De BURAN BIKE kan ook worden uitgevoerd met bol glas voor oriëntatieverlichting.



KENMERKEN



IP 66



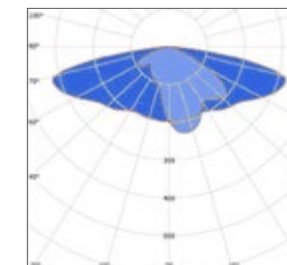
IK 10

ENEC

OPTIES



BREEDSTRALEND FIETSPADEN



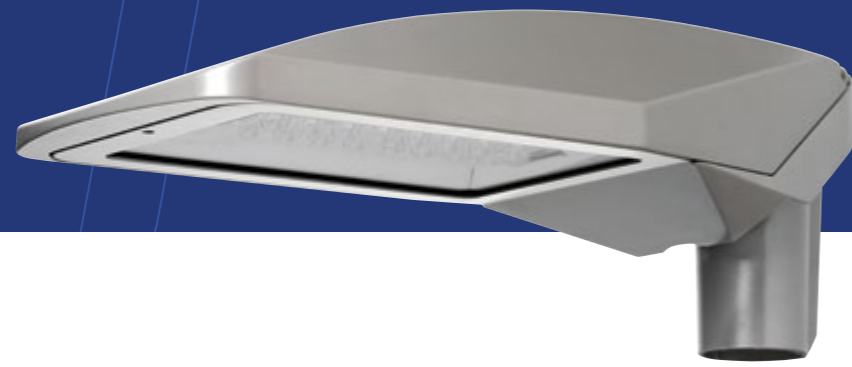
PRODUCTSPECIFICATIES

- Behuizing aluminium dubbel gecoat (RAL 9007, 9005 en 7016)
- Lichtkap helder veiligheidsglas
- T.b.v mastdiameter 60 mm/48 mm (zowel opschuif als opzet)
- T.b.v mastdiameter 76 mm (alleen opzet)
- Kleurtemperatuur standaard neutraal-wit (4000K) of warm wit (3000K)
- Uitvoering in 8 of 16 LEDs
- Verwachte levensduur 100.000 uur bij T-omgeving = 25°C (L96/F10)
- LED2WELL-Core
- RA-waarde: > 70



**KLIK HIER OF
SCAN DE QR-CODE**

Voor meer technische
specificaties download
u de BURAN BIKE leaflet.

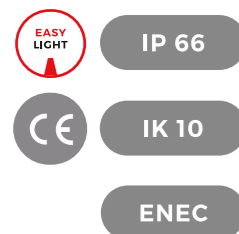


BURAN BAT (AMBER) Respecteert leefomgeving

► Alle vleermuizen zijn streng beschermd onder de Wet natuurbescherming. Verlichting kan de vlieg- en migratieroutes en het essentiële foerageergebied aantasten. Lightronics heeft met de BURAN BAT een oplossing die voor de meeste soorten vleermuizen ideaal is. De BURAN BAT heeft een amberkleurige LED-lichtbron en kan ook worden uitgevoerd met bol glas voor oriëntatieverlichting.



KENMERKEN



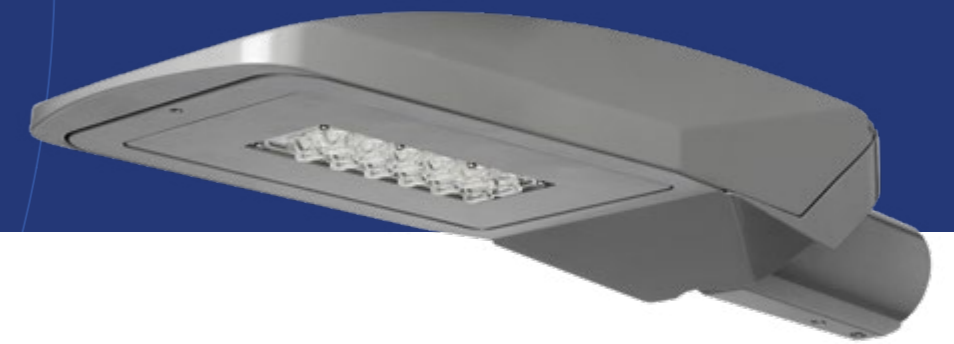
OPTIES



BEKIJK LICHTPROFIEL →

PRODUCTSPECIFICATIES

- Behuizing aluminium dubbel gecoat (RAL 9007, 9005 en 7016)
- Lichtkap helder veiligheidsglas
- T.b.v mastdiameter 60 mm/48 mm (zowel opschuif als opzet)
- T.b.v. mastdiameter 76 mm (alleen opzet)
- LED: Amber, golflengte 591 nm
- Uitvoering standaard in 16 of 32 LEDs
- Verwachte levensduur 100.000 uur bij T-omgeving = 25°C (L96/F10)
- LED2WELL-Core
- RA-waarde: > 70

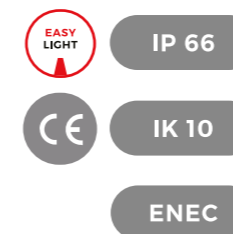


BURAN EXL Eén type lichtverdeling

► Eén van de specifieke varianten is de BURAN EXL. Deze armatuur biedt één type lichtverdeling specifiek voor voet- en fietspaden; door de externe lenzen wordt de oriëntatie beter. De BURAN EXL maakt mastafstanden tot 40 meter mogelijk en is daarmee een ideale verlichtingsoplossing voor onder meer (lange) fietspaden.



KENMERKEN



OPTIES



BEKIJK LICHTPROFIEL →

PRODUCTSPECIFICATIES

- Behuizing aluminium dubbel gecoat (RAL 9007, 9005 en 7016)
- Externe lenzen met rubber afgedicht
- T.b.v mastdiameter 60 mm/48 mm (zowel opschuif als opzet)
- T.b.v. mastdiameter 76 mm (alleen opzet)
- LED voorzien van 1 lichtverdeling
- Uitvoering standaard in 12 LEDs
- Verwachte levensduur 100.000 uur bij T-omgeving = 25°C (L96/F10)
- LED2WELL-Core
- RA-waarde: > 70

BURAN BAT



BURAN EXL



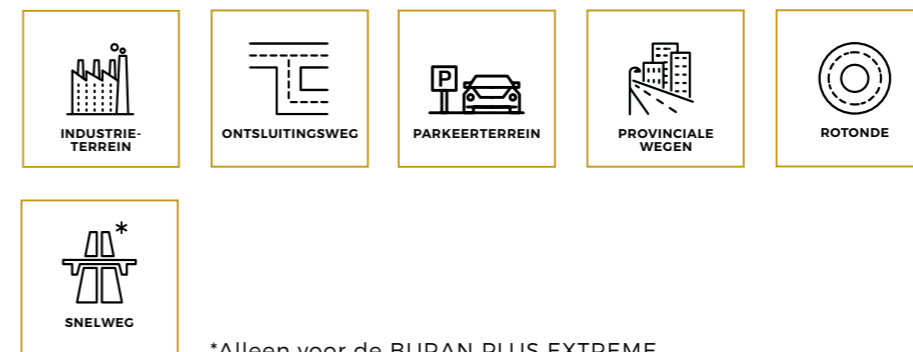
KLIK OP OF SCAN
EEN QR-CODE

Voor meer technische
specificaties download
u de leaflets.



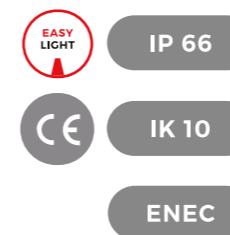
BURAN PLUS (EXTREME) Voor **hoge verkeersveiligheid**

► Verkeersborden, wegmarkering, beplanting, medeweggebruikers: BURAN PLUS is ontworpen om alles aan te lichten wat zich op en langs de weg bevindt. Gelijkmatische spreiding van het licht en de kleurherkenning verhogen de verkeersveiligheid. Het LED-armatuur is geschikt als oplossing voor provinciale wegen, doorgaande wegen, wijkontsluitingswegen, industrieterreinen, rotondes en parkeerplaatsen. De BURAN PLUS is slagvast (IK 10) en waterdicht (IP 66). De BURAN PLUS EXTREME is met een lumenoutput tot 30.000 lumen geschikt voor masthoogtes tot 20 meter.



*Alleen voor de BURAN PLUS EXTREME

KENMERKEN



OPTIES



PRODUCTSPECIFICATIES

- Behuizing aluminium dubbel gecoat (RAL 9007, 9005 en 7016)
- Lichtkap helder veiligheidsglas
- Opschuif mastdiameter 60 mm
- Opzet mastdiameter 76 mm
- Verschillende lensconfiguraties
- BURAN PLUS: Uitvoering standaard in 64, 96 of 128 LEDs
- BURAN PLUS EXTREME: Uitvoering standaard in 80 of 96 LEDs
- Verwachte levensduur 100.000 uur bij T-omgeving = 25°C (L96/F10)
- LED2WELL-Core en LED2WELL-Pro (Optic)
- RA-waarde: > 70



**KLIK HIER OF
SCAN DE QR-CODE**

Voor meer technische specificaties download u de BURAN PLUS (EXTREME) leaflet.

Van conventionele naar **LED-verlichting**: zo veel kunt u **besparen**

► SLIMME OPENBARE VERLICHTING HELPT DE KLIMAATDOELEN TE HALEN



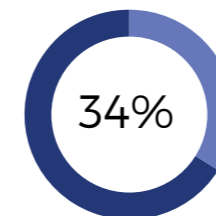
Openbare verlichting is voor overheden een van de grootste energieverbruikers. Met de torenhoge energietarieven, is het nu extra interessant om te kiezen voor energiezuinige verlichting. LED verlaagt het energieverbruik met minimaal vijftig procent en met intelligente verlichtingsoplossingen zoals dimregimes kan er nog meer worden bespaard.

“De BURAN PLUS-armaturen voldoen volledig aan de verwachtingen – en zelfs meer dan dat. Het volledige plein is nu gelijkmatig verlicht”.

Anton Star

Medewerker openbare verlichting
gemeente Katwijk

Het scheelt niet alleen geld, maar voorkomt ook lichtvervuiling. Nederland staat in de top 3 van de meest verlichte landen ter wereld. Het verduurzamen van de openbare verlichting is bovendien een belangrijke stap om (klimaat) doelstellingen te halen en het energieverbruik te verlagen.



Een dimregime zorgt voor een extra besparing van 34%

Door een dimregime toe te passen, bespaart u nog meer op energieverbruik en -kosten. Lightronics levert haar armaturen standaard als Easy Light, met vijf standaard dimregimes (1A, 2A, 3A, 4A of 5A) die aan de hand van vooraf ingestelde tijdsinstellingen, het licht dimmen en daarom het opgenomen vermogen verminderen. Afhankelijk van het

gekozen dimregime, is tot 34 procent extra energiebesparing mogelijk. Naast dimming zijn zaken als bewegingsdetectie op basis van verkeersintensiteit een manier om verder te besparen.

Maar wat als uw armaturen nog niet aan vervanging toe zijn? Dan kunt u gebruikmaken van ons Unicliq systeem waarvoor nagenoeg al onze straat- en terreinarmaturen geschikt zijn. Met de retrofit Unicliq-unit vervangt u op eenvoudige wijze de conventionele lichtbron in een bestaand Lightronics-paalarmatuur door LED. Op die manier verbruikt een bestaand armatuur na het verleden, veel minder energie en wordt de levensduur verlengd.

- 1** We brengen samen het areaal bestaande armaturen met conventionele lichtbron in kaart.
- 2** U ontvangt een adviesrapport met een toegepast lichtplan en de te verwachten energiebesparing.
- 3** Bestaande Lightronics armaturen worden voorzien van een duurzame, handig te installeren retrofit (Unicliq) LED-unit met 5 jaar garantie.

Lees hier het besparingsverhaal van de gemeente Katwijk.

[KLIK HIER →](#)

Waarom **kiezen** voor de **BURAN**?

► De BURAN is onze breed inzetbare armatuur met een decoratief karakter voor de openbare ruimte.



Deze armatuur is voortgekomen uit de BRISA-familie: functionaliteit is hiermee gecombineerd met een design. In de BURAN-ontwerpen zijn de wensen van stedenbouwkundigen, gemeenten, provincies en rijksoverheid vertaald naar openbare verlichting die garant staat voor een lage CO₂-uitstoot zonder concessies te doen aan comfort en veiligheid.

Tot 30.000 lumenbereik

De BURAN is toepasbaar in het hele areaal van 3,5 meter masthoogte tot 20 meter en beantwoordt daarmee aan de wens van standaardisatie. De BURAN PLUS EXTREME is geschikt voor provinciale wegen en snelwegen. Met slechts drie lichtverdelingen kan 80% van de profielen worden ingevuld.

Toekomstbestendige verlichting

De BURAN kan worden uitgevoerd met bol glas waardoor het kan worden toegepast als oriëntatieverlichting. Met de BURAN en de BURAN PLUS kunt u het gewenste straatbeeld van vandaag en morgen invullen.

- De standaard BURAN dekt het gehele segment voor de woonwijk af.
- De BURAN WALK is speciaal geconfigureerd voor voetgangers- en fietsoversteekplaatsen.
- De BURAN BIKE is op maat gemaakt voor fietspaden.
- De BURAN BAT met een amberkleurige LED-lichtbron ter bescherming van vleermuizen.
- De BURAN EXL is een ideale verlichtingsoplossing voor onder meer (lange) fietspaden in het buitengebied en in woonwijken.
- De BURAN PLUS is uitermate geschikt voor toegangs- en rondwegen.
- De BURAN PLUS EXTREME is uitermate geschikt voor snelwegen.

Nieuw BURAN Uncoated

Nieuw in de collectie is de BURAN Uncoated aluminium versie. Dit maakt het mogelijk het armatuur na einde levensduur makkelijker te kunnen recyclen.

MEER INFORMATIE?

Wilt u meer weten over de toepassingen van de BURAN? Vraag dan hier een lichtberekening aan of neem contact op met uw accountmanager.

[LICHTPLAN AANVRAGEN](#) →

INFO@LIGHTRONICS.NL ✉

[+31 \(0\)416 56 86 00](tel:+31(0)416568600) ☎



Ontdek **de kracht** van **LED2WELL**

► LED2WELL is een lichttechniek waarmee extra energie wordt bespaard. Deze lichtoplossing kent twee varianten: de LED2WELL-Core en LED2WELL-Pro.

LED²WELL CORE

De Core-variant van de LED2WELL oplossing is de standaard bij Lightronics en wordt reeds toegepast in al onze straat- en terreinverlichtingsarmaturen. Deze is voorzien van de laatste LED-technologie en zorgt voor een energiezuinige lichtoplossing.

LED²WELL PRO

De LED2WELL-Pro lichtoplossing kenmerkt zich door de toepassing van het dubbele aantal LED's per LED-module, gecombineerd met onder andere door Lightronics ontwikkelde lenzen. Door het dubbele aantal LED's wordt de stroom over meer LED's verdeeld, wat zorgt voor een prettiger lichtbeeld.

Hoogst haalbare lichtcomfort

Bovendien kunnen er dankzij onze eigen lensontwikkeling in de LED2WELL-Pro oplossing voor bepaalde lichtprofielen

grotere mastafstanden en een betere gelijkmatigheid worden behaald. Het resultaat: een prettiger lichtbeeld met minder armaturen.

Het beste rendement

In de LED2WELL-Pro variant is minder energie nodig om hetzelfde aantal lumen te behalen. De energiebesparing op het systeemvermogen van de LED2WELL-Pro bedraagt tussen de 6 - 15% in vergelijking met de lichttechniek LED2WELL-Core.

Lager MKI-getal

De milieu-impact van een armatuur wordt uitgedrukt met het zogeheten MKI-getal, gemeten over de gehele levensduur. LED2WELL-Pro gebruikt niet alleen minder energie dan LED2WELL-Core, maar bespaart ook gewicht in het LED-board. Dit zorgt voor een lager MKI-getal en daarmee een lagere milieu-impact.

Meer informatie?

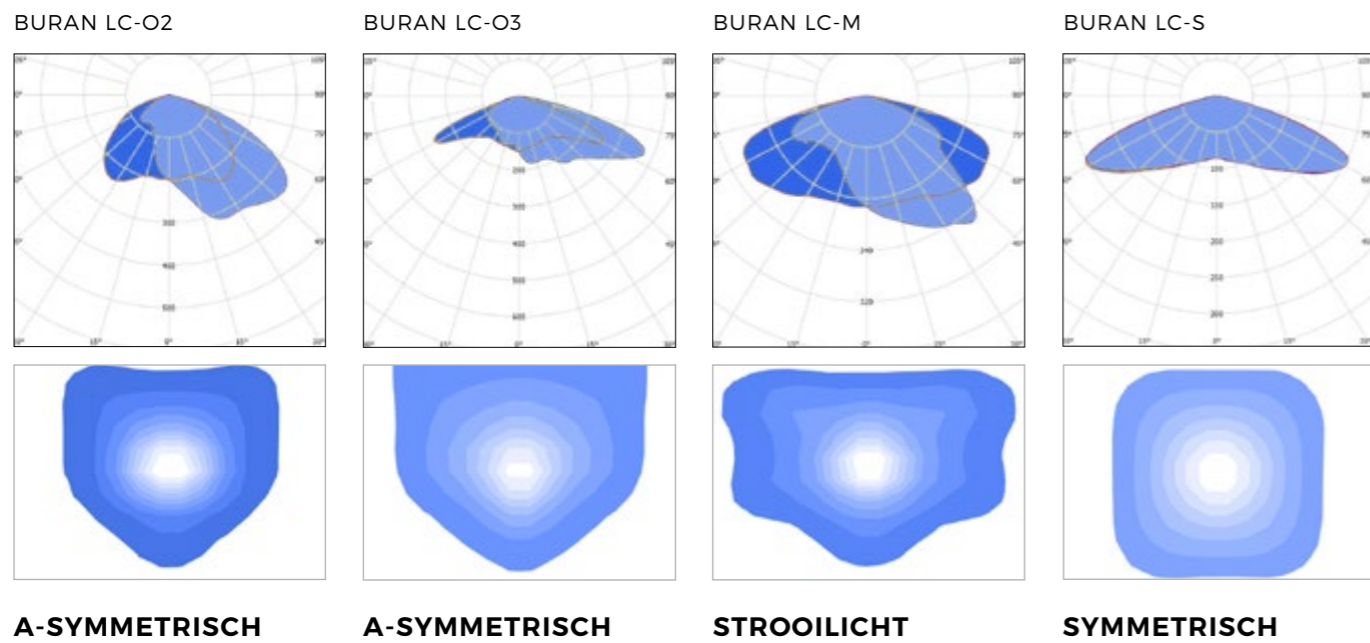
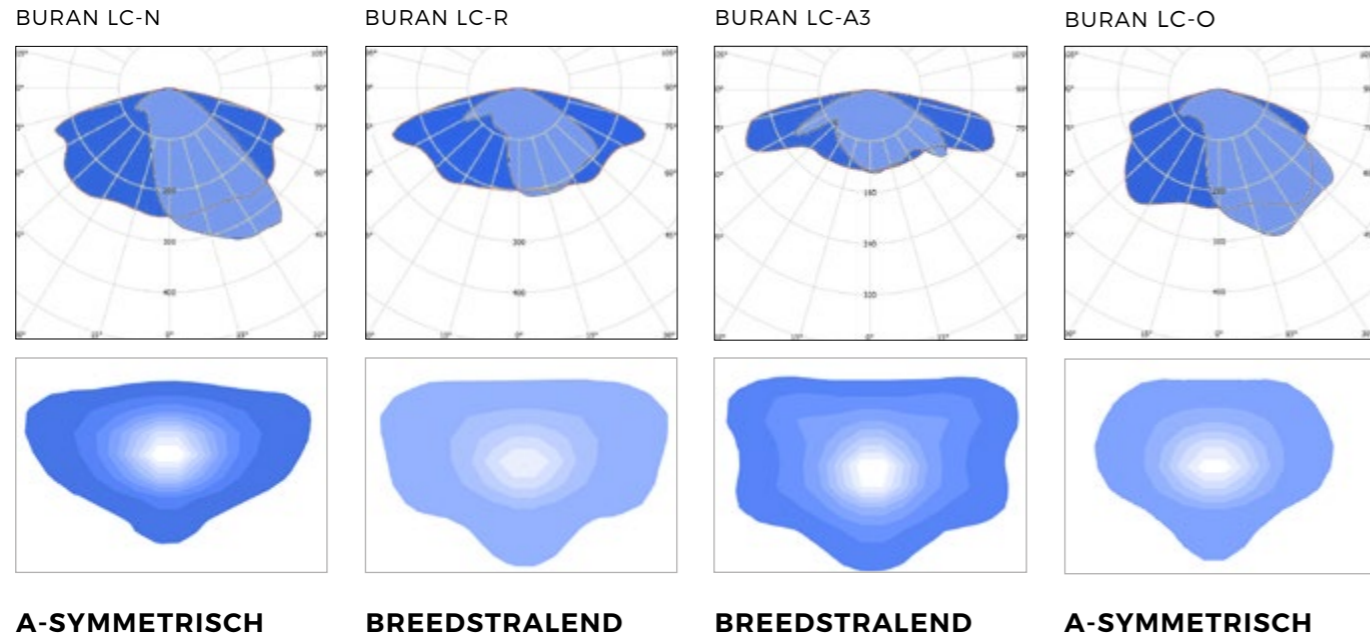
Met de verschillende oplossingen van LED2WELL, kan in iedere situatie gekozen worden voor de beste lichtoplossing. We kijken graag met u mee op locatie en adviseren u met een op maat gemaakte lichtberekening. Voor meer informatie bel naar +31 (0)416 56 86 00 of mail naar:

INFO@LIGHTRONICS.NL



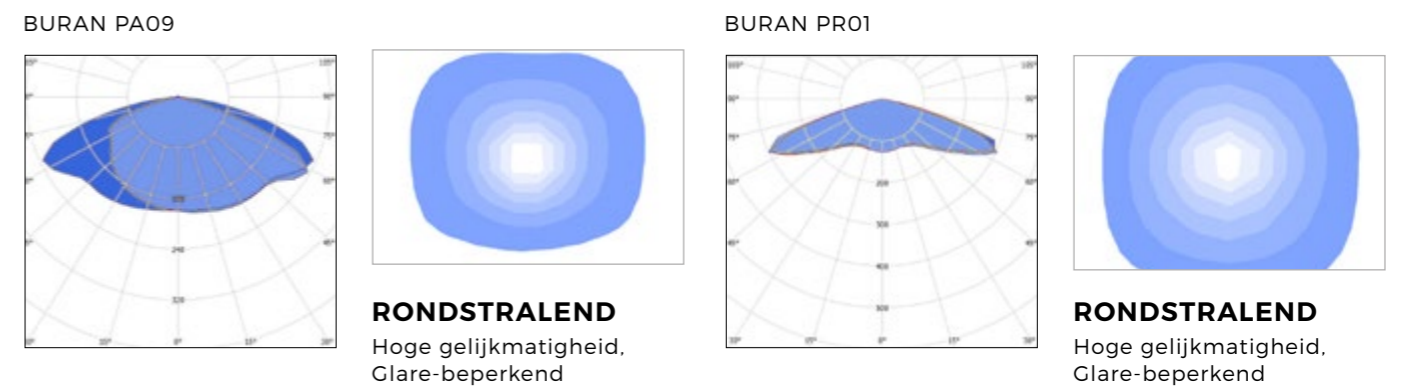
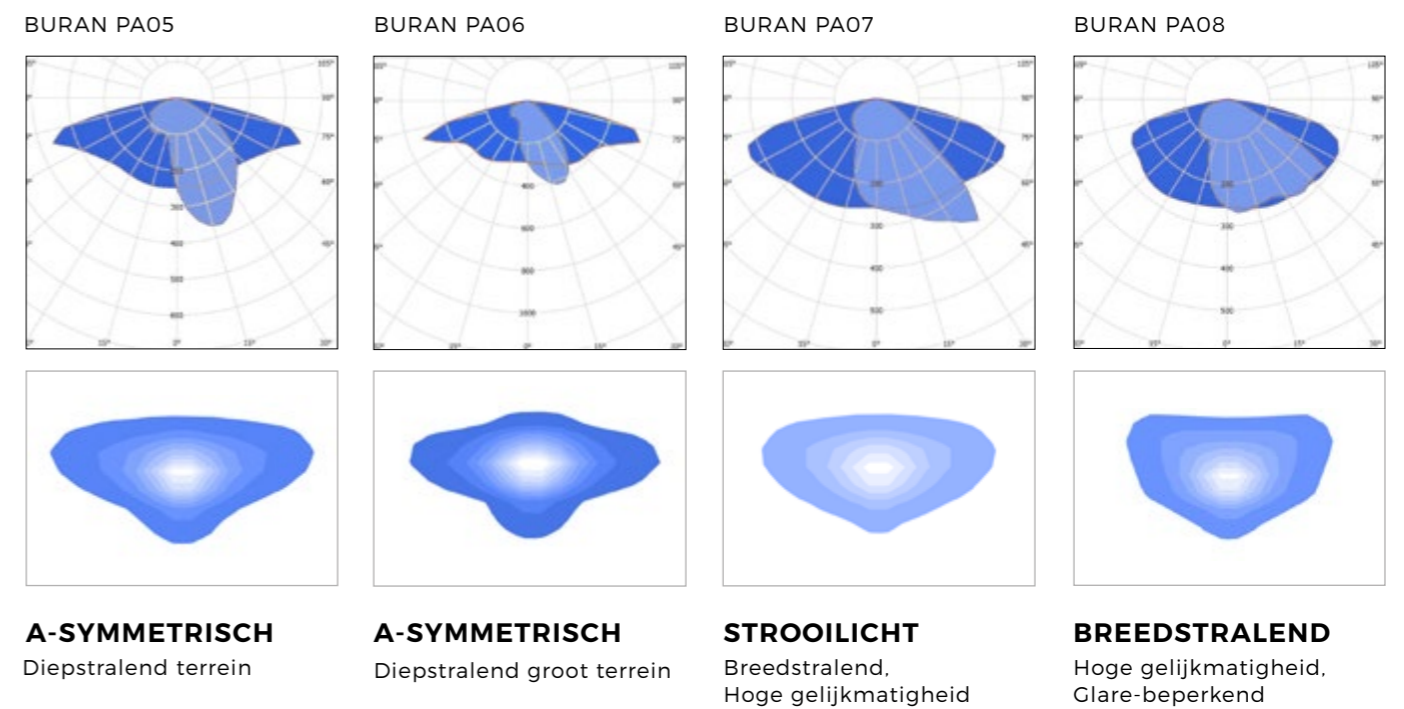
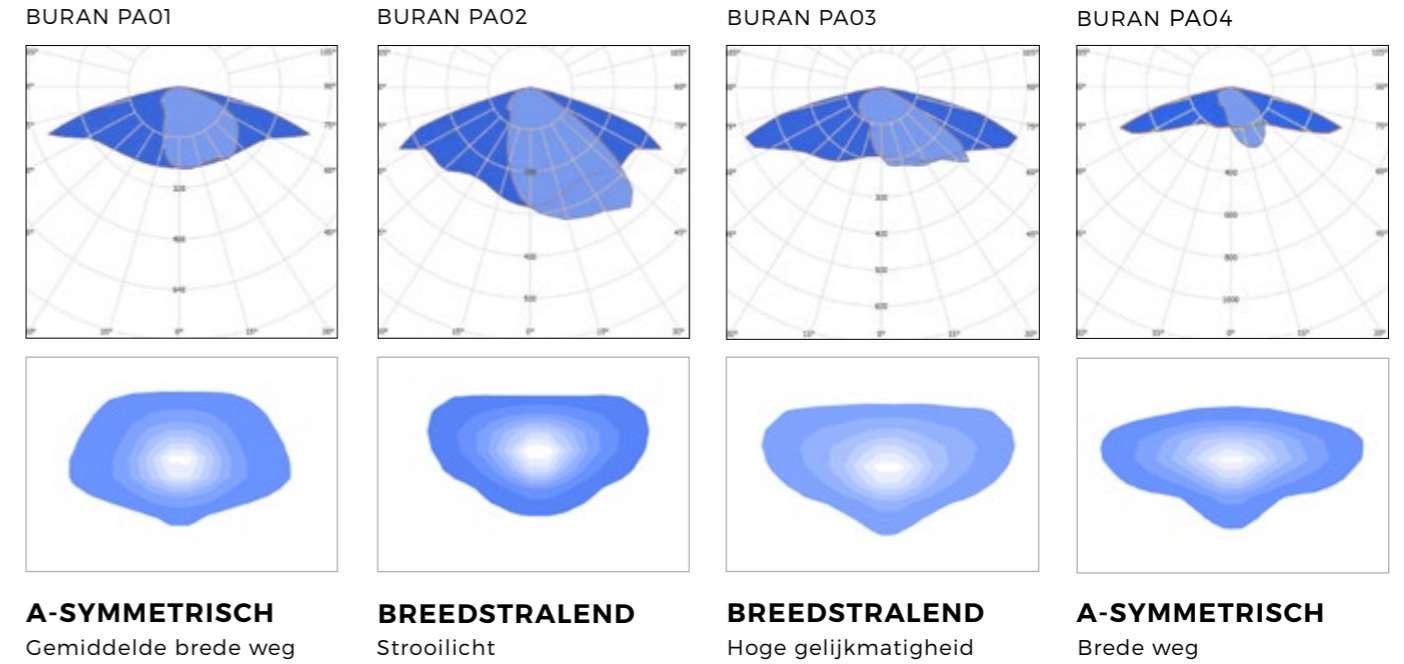
BURAN lichtbelevingen

LED²WELL CORE



STRAAT- EN TERREINVERLICHTING KOFFERARMATUUR

LED²WELL PRO



Legenda kenmerken



Standaard Easy Light uitvoering



CE-keurmerk

IP 66

Stofvrij en waterdicht

> IK 10

Extreem vandaalbestendig behuizing (20 Joule)

ENEC

ENEC gecertificeerd

► Opties



Een aantal armaturen is Zhaga-D4i gecertificeerd. Dit betekent dat deze armaturen kunnen communiceren met alle sensoren en nodes die ook een Zhaga-D4i certificaat hebben, en dus geschikt zijn voor de nieuwste ontwikkelingen op het gebied van smart lighting en connectiviteit.



Bekijk hiervoor de Controlled Solutions en SmartScan uitleg.



Lightronics armaturen beschikken over een standaard dimregime (1A, 2A, 3A, 4A of 5A) die aan de hand van vooraf ingestelde tijdsinstellingen van vermogen en lichtsterkte veranderen.



Met Controlled Solutions biedt Lightronics de mogelijkheid tot system integration. Zo kunnen communicatie-modules van onder meer CityTouch, Luminext, Remoticom of Twilight ingebouwd worden. Ook de bewegingsdetectie van Lightronics met lokale communicatie door middel van RF, is een mogelijkheid voor flexibele verlichting op fietspaden.



SmartScan is een uniek lichtregelsysteem waarmee u alle informatie over uw verlichting in één oogopslag, realtime kunt overzien. Check het energieverbruik, de werking van noodverlichting, maar bepaal ook het dimregime of maak scènes aan voor de dag en nacht.



Kies voor **energiezuinige** en **veilige verlichting** van Lightronics

Wilt u meer weten over onze armaturen?
Download dan hier onze prijslijst
of neem contact op:

[DOWNLOAD PRIJSLIJST](#) →

INFO@LIGHTRONICS.NL ✉

[+31 \(0\)416 56 86 00](tel:+31(0)416568600) ☎

Neem contact met ons op voor een lichtberekening

Met een lichtberekening en adviesrapportage weet u precies welke verlichting het beste past in de omgeving die u verlicht wilt hebben. Onze lichtspecialisten maken een lichtplan op maat en houden rekening met de wensen van mens, omgeving en begroting. Hier kunt u deze opvragen:

[LICHTPLAN AANVRAGEN](#) →

Advies nodig?

Hier kunt u contact opnemen met onze adviseurs voor vrijblijvend advies:

[ONZE ADVISEURS](#) →

LIGHTRONICS B.V.

Spuiweg 19 (Haven VI, nr 1640)

5145 NE Waalwijk

www.lightronics.nl

Druk- en zetfouten en modelwijzigingen voorbehouden
Revisiedatum: 1-12-2023

ERVAAR DE
KRACHT VAN LICHT