

JUNO

EÉN STANDAARD VOOR ALLE TOEPASSINGEN!

JUNO is uitgevoerd met een heldere lichtkap en kan worden toegepast op masthoogtes tot 12 meter. Daardoor is dit armatuur bij uitstek geschikt voor verlichting van grote, open oppervlakken. JUNO is leverbaar met een asymmetrische en symmetrische lichtverdeling. Dat maakt het armatuur geschikt voor plaatsing aan zowel de randen als het midden van een terrein. Elke LED is voorzien van een afzonderlijke lens die het licht richt. Dat resulteert in efficiënte optische lichtprestaties en uniformiteit.

Toepassingsgebieden



Kenmerken

IP 66

IK 10

CE

PRODUCTSPECIFICATIES

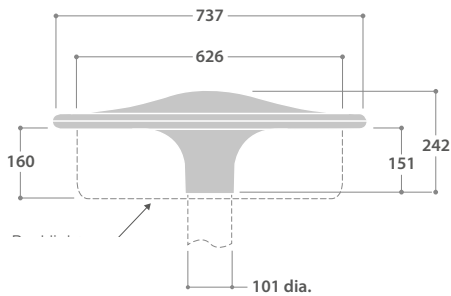
- Bovenkap: aluminium, gecoat (RAL 9006)
- Lichtkap: UV-gestabiliseerd polycarbonaat, helder
- Past op 101 mm mast
- Gewicht: 17 kg
- Windvangend oppervlak: $\pm 0,06 \text{ m}^2$
- Veiligheidsklasse: I
- Montage-, installatie- en onderhoudsvriendelijk
- Spanning: 230/240 V, 50 Hz
- RA-waarde: > 70
- Aangemonteerde kabel: 12 meter
- Kleurtemperatuur neutraal wit (4000K)
- Verwachte levensduur 100.000 uur bij T-omgeving = 25°C (L80/F10)

OPTIES

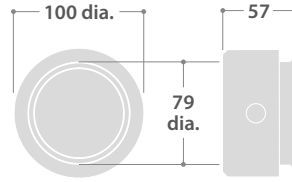
- Schemerschakelaar
- Andere RAL-kleur
- Andere aangemonteerde kabel en lengtes
- Verloopstukken voor 76 en 89 mm mastdiameter

AFMETINGEN JUNO

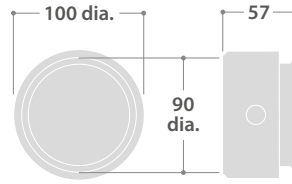
in mm



101-76 mm verloopstuk, geschikt voor 76 mm kolom



101-89 mm verloopstuk, geschikt voor 89 mm kolom

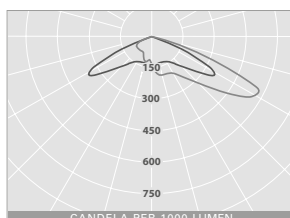


JUNO SYMMETRISCH				
		4000K		
Aantal LEDs	Lumen	LED-vermogen (W)		Systemvermogen (W)
576	24020	177,0		197,0
	31920	246,0		265,0
	39940	326,0		350,0

JUNO ASYMMETRISCH				
		4000K		
Aantal LEDs	Lumen	LED-vermogen (W)		Systemvermogen (W)
288	12515	99,0		108,0
	16280	132,0		144,0
	19750	166,0		216,0

POLAIR DIAGRAM JUNO

ASYMMETRISCH



SYMMETRISCH

