

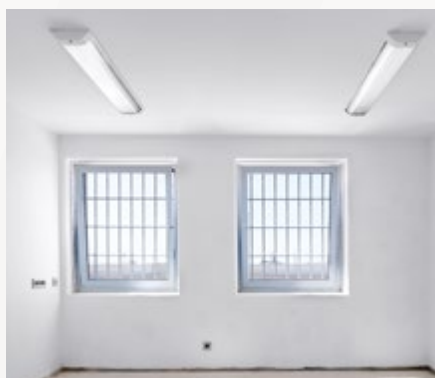


De **VENTEGO**  
alleskunner  
in **licht** en **meer**

# VENTEGO

## Extreem slagvast, robuust en efficiënt

Op zoek naar verlichting die tegen een stootje kan? Sommige toepassingen vragen om extra robuuste verlichting. Met de VENTEGO biedt Lightronics een vandalismebestendig LED-armatuur. Deze extreem slagvaste verlichting is robuust en garandeert altijd voldoende licht.



### DE VENTEGO IS GESCHIKT VOOR:

- ▶ Tram-, bus-, metro- en treinstations
- ▶ Parkeergarages
- ▶ Portieken en entreehallen
- ▶ Politiebureaus
- ▶ Gevangenissen
- ▶ Tunnels
- ▶ Onderdoorgangen

1

## Extreem slagvast

De VENTEGO is een extreem slagvast (5x IK 10), vandalismebestendig opbouwarmatuur. Dat maakt het armatuur bij uitstek geschikt voor veeleisende toepassingen.

# 4 unieke kenmerken van de VENTEGO

2

## Strakke vormgeving

Verlichting draagt bij aan de uitstraling. De VENTEGO is een zeer vlak vormgegeven opbouwarmatuur en hét bewijs dat robuuste verlichting ook mooi kan zijn.

3

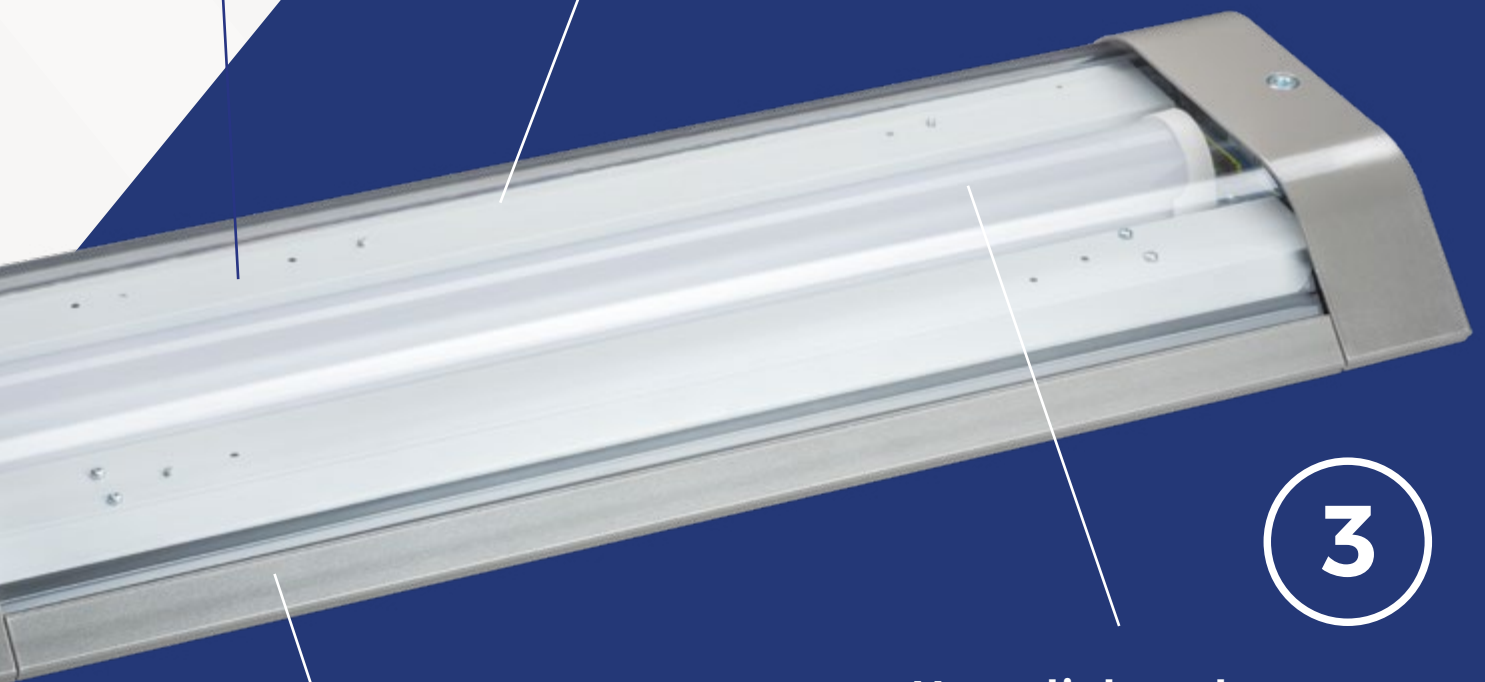
## Hoge lichtopbrengst

De VENTEGO garandeert een hoge lichtopbrengst. Dankzij het uitgebreide lumenpakket (1100-8000) is er altijd een geschikte verlichtingsoplossing voor uw vraag en is een helder en egaal lichtbeeld verzekerd.

4

## Bespaar op onderhoud

De VENTEGO heeft een lange levensduur en vereist weinig onderhoud. De LED-verlichting heeft een levensduur van 100.000 uur. Daardoor blijven de onderhoudskosten laag.



# VENTEGO

## Licht en meer...

### ▶ MULTIFUNCTIONEEL ARMATUUR

Een veilige, goed verlichte omgeving: dat is uiteraard het belangrijkste doel van verlichting. De VENTEGO kan echter veel meer. Met deze alleskunner beschikt u over een multifunctioneel armatuur voor uw omgeving. Camera's? Rookmelders? Extra stopcontact? De keus is aan u!

#### **CAMERABEWAKING**

Met camerabewaking kunt u op afstand in de gaten te houden wat er gebeurt in een ruimte of op straat. De VENTEGO kan worden voorzien van een camera. Zo heeft u altijd en overal volledig zicht op wat er gebeurt.



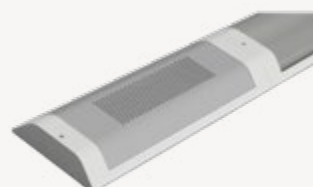
#### **CONTACTDOOS MET SCHAKELAAR**

Extra stopcontacten nodig? De VENTEGO kan als optie worden uitgerust met een tussenstuk met een contactdoos met een schakelaar. Ook deze is slagvast uitgevoerd om de veiligheid te garanderen.



#### **VENTILATIE**

Goed ventileren is belangrijk voor een gezond binnenklimaat. De VENTEGO kan worden voorzien van een koppelstuk met ventilatie. Hierdoor gaat een goed verlichte ruimte hand in hand met een gezond binnenklimaat.



# Bespaar extra met SmartScan

Met zuinige LED-verlichting bespaart u flink op het energieverbruik. De VENTEGO heeft een LED-lichtbron. LED is al snel 50% zuiniger dan conventionele verlichting. Wilt u het verbruik verder verlagen? Kies dan voor de VENTEGO met SmartScan.

## SLIM VERLICHTINGSSYSTEEM



SmartScan maakt het mogelijk om licht te genereren wanneer dat nodig is en energie te besparen. Armaturen kunnen onderling met elkaar communiceren en zijn programmeerbaar op daglicht en aan- en afwezigheid. Het resultaat: altijd voldoende licht wanneer gewenst én lagere energie- en onderhoudskosten.

Met SmartScan kunt u tot wel **85% energie** besparen!

### LUIDSPREKER

Direct een boodschap of instructie op afstand doorgeven? De VENTEGO kan als optie worden uitgerust met een luidspreker die is geïntegreerd in het tussenstuk.



### ROOKMELDER

Bij een brand telt elke seconde. Rookmelders signaleren een brand voordat u het zelf doorheeft en redden levens. De VENTEGO is ook leverbaar met een rookmelder.



### ALLES IS MOGELIJK

Neem contact met ons op voor de laatste toepassingen van de VENTEGO.  
SCAN DE QR-CODE voor direct contact.



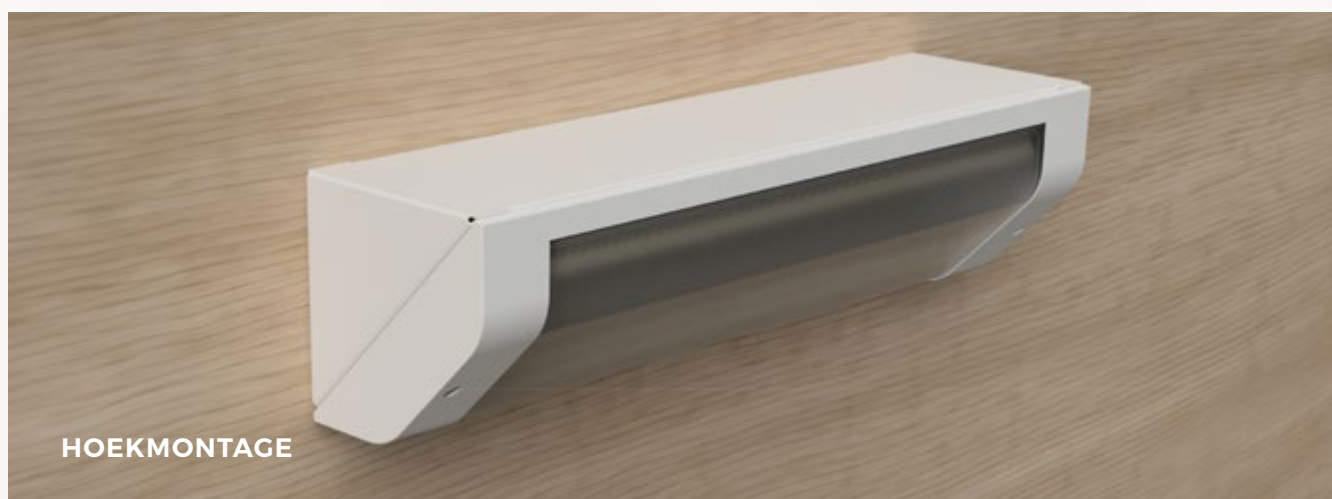
# Eenvoudige montage

► Elke situatie is anders. Daarom kan de VENTEGO op verschillende manieren worden geïnstalleerd. Het slagvaste armatuur is geschikt voor plafondmontage, wandmontage en hoekmontage, zowel los als in lijn.



## **GEMAKKELIJK TE INSTALLEREN**

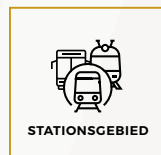
De VENTEGO kenmerkt zich door de eenvoudige montage. De armaturen worden in onze productiefaciliteit voorbereid. Indien gewenst, is de bedrading voor lijnmontage van tevoren aangebracht voor extra snelle installatie op locatie.





## Flexibel in opbouw

► De VENTEGO garandeert een egaal lichtbeeld, waardoor het principe 'zien en gezien worden' is gegarandeerd. De VENTEGO heeft een groot lumenpakket (1100-8000) zodat er altijd een geschikte verlichtingsoplossing is voor uw vraag. Onze ervaren lichtontwerpers kijken graag met u mee om een prettige situatie te creëren voor mens en omgeving.





## LED-ARMATUUR: FLEXIBEL IN OPBOUW, EGAAL LICHTBEELD

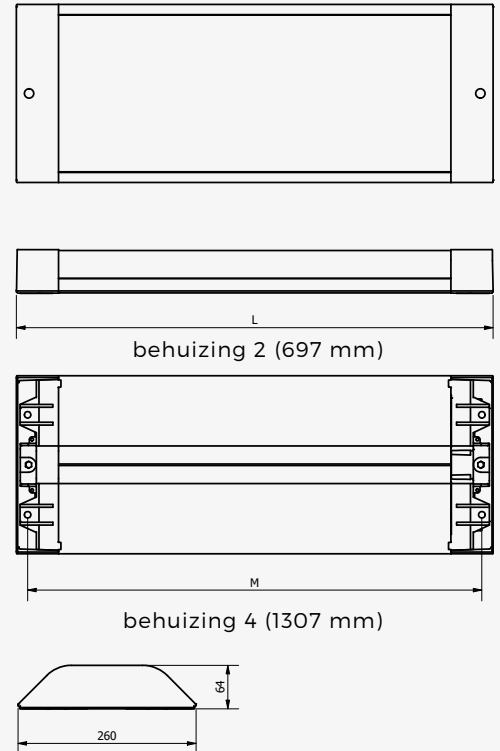
### PRODUCTSPECIFICATIES

- ▶ Behuizing van dubbel gecoat aluminium profiel, wit (RAL 9010) of grijs (RAL 9007), geïntegreerd kabelkanaal (tot 14mm) met scheidingswand
- ▶ Eindkappen en lichtkap zijn onverliesbaar verbonden met het armatuur
- ▶ Lichtkap van 4 mm UV-gestabiliseerd polycarbonaat, helder of helder geprismatiseerd
- ▶ Montage-, installatie- en onderhoudsvriendelijk
- ▶ Standaardsluiting met BZK-schroef (=binnenzeskantschroef), speciale schroeven bieden extra bescherming tegen onbevoegd openen
- ▶ 3-Fase doorvoerbedrading, voorbereid voor lichtlijn-montage, eenvoudige installatie
- ▶ Aan elk uiteinde zijn 2 membraannippels (tule) geïntegreerd voor kabelinvoer
- ▶ Spanning 230/240 V, 50 Hz
- ▶ Kleurtemperatuur neutraal wit (4000K)
- ▶ RA-waarde: >80
- ▶ Verwachte levensduur: 100.000 uur bij T-omgeving = 25°C (L80/F10)
- ▶ DALI-2

### OPTIES

- ▶ Kleurtemperatuur warm wit (3000K)
- ▶ Smartscan
- ▶ 1-10V
- ▶ Stuurfase
- ▶ Constant Lumen Output (CLO)
- ▶ Noodverlichting (vanaf L 1307 mm)
- ▶ Nacht loopverlichting
- ▶ Andere RAL-kleur
- ▶ Antigrafitticoating
- ▶ Lichtkap frosted (3 x IK10)
- ▶ Veiligheidsklasse II
- ▶ Lijnverlichting
- ▶ Tussenstukken
- ▶ Bevestigingsbeugels en afdekplaten voor de hoekmontage
- ▶ JVA 3-pins schroef
- ▶ Sleutel voor JVA 3-pins schroef
- ▶ Securityschroef HSS
- ▶ Sleutel voor securityschroef HSS

### AFMETINGEN VENTEGO (in mm)



### KENMERKEN



### OPTIES





TUNNEL ZALTBOMMEL



# Fiepstunnel Zaltbommel

► **GEMEENTE ZALTBOMMEL**

Zaltbommel heeft een bijzondere tunnel: de Fiepstunnel. Die is vernoemd naar de bekende illustratrice Fiep Westendorp. De kleurrijke tunnel wordt verlicht door twaalf extreem slagvaste, in lijn gemonteerde VENTEGO-armaturen.

# Make-over voor enge tunnels

## ▶ VENTEGO WEESP

Onveilig, grauw of slecht verlicht. Er kunnen allerlei redenen zijn waarom mensen zich niet prettig voelen in een tunnel. Bij de verkiezing van engste fietstunnel van Nederland, kregen tunnels in Weesp en Almere de meeste stemmen. Beide tunnels hebben een make-over gekregen waarbij VENTEGO LED-armaturen zijn toegepast: een vandalismebestendige oplossing die zorgt voor een helder en egaal lichtbeeld. Zo zijn de verkeersveiligheid en sociale veiligheid hier vergroot.



TUNNEL ASSEN



TUNNEL WEESP



## Kies voor **energiezuinige** en **veilige verlichting** van Lightronics

Wil u meer weten over onze armaturen?  
Download dan hier onze prijslijst  
of neem contact op:

[DOWNLOAD PRIJSLIJST](#) →

[INFO@LIGHTRONICS.NL](mailto:INFO@LIGHTRONICS.NL) ✉

[+31 \(0\)416 56 86 00](tel:+31(0)416568600) ☎

### **Neem contact met ons op voor een lichtberekening**

Met een lichtberekening weet u precies  
welke verlichting het beste past in de  
omgeving die u verlicht wilt hebben. Onze  
lichtspecialisten maken een lichtplan op  
maat en houden rekening met de wensen  
van mens, omgeving en begroting.  
Hier kunt u deze opvragen:

[LICHTPLAN AANVRAGEN](#) →

### **Advies nodig?**

Hier kunt u contact opnemen met  
onze adviseurs voor vrijblijvend advies:

[ONZE ADVISEURS](#) →

#### **LIGHTRONICS B.V.**

Spuiweg 19 (Haven VI, nr 1640)

5145 NE Waalwijk

[www.lightronics.nl](http://www.lightronics.nl)

Druk- en zetfouten en modelwijzigingen voorbehouden  
Revisiedatum: 06-10-2023

ERVAAR DE  
**KRACHT VAN LICHT**