



BURAN

**VEELZIJDIG EN FLEXIBEL:
ONDERDEEL VAN DE BURAN-FAMILIE**

Met de BURAN-serie kunt u de hele leefomgeving herkenbaar inrichten. De BURAN is door de verschillende uitvoeringen toepasbaar in het hele areaal van 3,5 meter masthoogte tot circa 20 meter. Door de instelbare tilthoek en verschillende lensconfiguraties kan voor iedere situatie licht op maat geleverd worden. Er is tevens een variant leverbaar met bol glas, zodat de BURAN ook dienst kan doen als oriëntatieverlichting. Daarnaast is de BURAN Optica een optie voor de BURAN-familie. Bij de Optica is de vlakke glazen plaat vervangen door een gebolde kap. De frosted laag van de opticaschaal creëert een zacht lichtbeeld en ultiem lichtcomfort.

Toepassingsgebieden



Kenmerken



OPTIES



PRODUCTSPECIFICATIES

- Behuizing aluminium dubbel gecoat (RAL 9007, 9005 en 7016)
- Lichtkap helder veiligheidsglas
- T.b.v mastdiameter 60 mm/48 mm (zowel opschuif als opzet)
- T.b.v. mastdiameter 76 mm (alleen opzet)
- Tilthoek instelbaar van 0 tot 15° (bij opzet 60 mm), -15 tot 0° (bij opschuif 48/60 mm), 0 tot 10° (bij opzet 76 mm)
- Massa: ± 6 kg (afhankelijk van uitvoering)
- Windvangend oppervlak: ± 0,01 m² (voorkant), ± 0,03 m² (zijkant)
- Veiligheidsklasse: I
- Montage-, installatie- en onderhoudsvriendelijk
- Spanning: 230/240 V, 50 Hz
- Standaard Surge Protection (CM/DM) 10kV/6kV
- Standaard kabeltype H05BQ-F 3 x 1 mm²
- Uitvoering standaard in 8, 16, 24 of 32 LEDs
- RA-waarde: > 70
- Kleurtemperatuur standaard neutraal-wit (4000K) of warm wit (3000K)
- Verwachte levensduur 100.000 uur bij T-omgeving - 25°C (L96/F10)
- Verschillende lensconfiguraties
- LED2WELL-Core

OPTIES

- Andere RAL-kleur
- Veiligheidsklasse II
- Diverse dimopties mogelijk: Dali, Dynadimmer (geïntegreerd in driver), 1 - 10V
- Constant Lumen Output (CLO)
- Andere aangemonteerde kabel
- Bol glas of Optica
- Afscherming ter voorkoming lichthinder
- LED2WELL-Pro



OPTICA

Voor een diffuus lichtbeeld en ultiem lichtcomfort. Toepasbaar op alle BURAN uitvoeringen met uitzondering van de BURAN EXL.

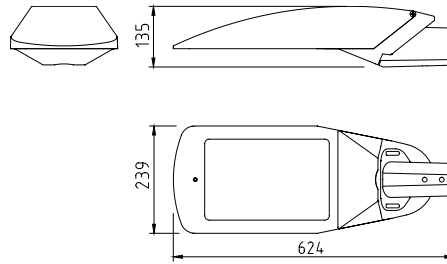


BOL GLAS

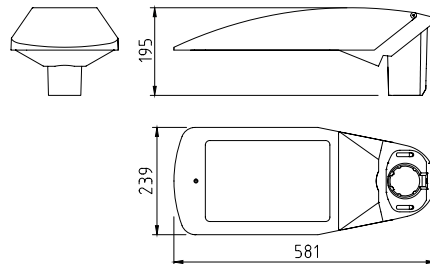
Voor oriëntatieverlichting. Toepasbaar op alle BURAN uitvoeringen met uitzondering van de BURAN EXL.

AFMETINGEN BURAN IN MM

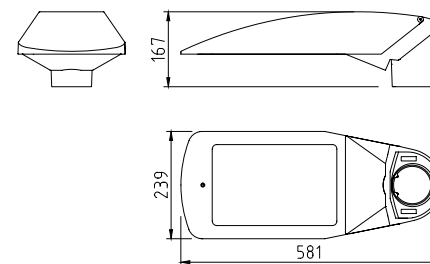
Maststuk 48/60 (opschuif)



Maststuk 48/60 (opzet)



Maststuk 76 (opzet)



SMART CITY READY (optioneel)

Zhaga book 18 connector en schroefdop (waterdicht, IP66)





Standaard levert Lightronics haar armaturen als Easy Light, met vijf standaard dimregimes (1A, 2A, 3A, 4A of 5A) die aan de hand van vooraf ingestelde tijdsinstellingen van vermogen en lichtsterkte veranderen.



Met Controlled Solutions biedt Lightronics de mogelijkheid tot system integration. Zo kunnen onder meer CityTouch, Luminext, of Tvilight ingebouwd worden.



Dit armatuur kan optioneel worden voorzien van een Zhaga book 18 connector en is Zhaga-D4i gecertificeerd. Dit betekent dat het armatuur kan communiceren met alle sensoren en nodes die ook beschikken over een Zhaga-D4i certificaat en dus geschikt zijn voor de nieuwste ontwikkelingen op het gebied van smart lighting en connectiviteit.



Het slimme verlichtingssysteem SmartScan zorgt voor een optimaal gebruik van armaturen in uw omgeving. Door de draadloze communicatie is er altijd voldoende licht wanneer gewenst en wordt er energie bespaard.

BURAN | LED²WELL CORE ONZE STANDAARD LICHTOPLOSSING

Aantal LEDs	Lumen	3000K		4000K	
		LED-vermogen(W)	Systeemvermogen(W)	LED-vermogen(W)	Systeemvermogen(W)
8	800	4,7	6,8	4,5	6,5
	1050	6,1	8,2	5,6	7,7
	1200	7,1	9,3	6,6	8,8
	1350	8,2	10,5	7,6	9,9
	1500	9,1	11,5	8,6	10,9
	1600	10,0	12,4	9,4	11,8
	1800	11,1	14,2	10,2	13,2
	2000	12,6	15,8	11,5	14,6
16	800	5,7	8,0	5,5	7,7
	1050	6,8	9,0	6,3	8,6
	1200	7,5	9,8	7,2	9,5
	1350	8,1	10,5	7,9	10,2
	1500	8,8	11,2	8,5	10,9
	1600	9,3	11,7	9,0	11,4
	1800	10,4	12,8	10,0	12,4
	2000	11,2	13,7	10,6	13,1
	2150	12,4	14,9	11,5	13,9
	2300	13,5	16,1	12,6	15,1
	2500	14,8	17,5	14,2	16,8
	2750	16,6	19,4	15,7	18,5
	3000	18,5	21,4	17,3	20,1
	3240	20,3	23,3	18,9	21,8
	3500	21,3	24,3	19,4	22,3
	3780	22,1	25,2	20,8	23,8
4000	24,5	27,7	22,6	25,7	
4200	25,6	29,0	24,5	27,7	
24	2500	12,8	15,7	12,1	15,1
	2750	14,1	17,1	13,5	16,4
	3000	16,9	20,1	15,9	19,1
	3240	18,5	21,9	17,2	20,5
	3500	20,5	24,1	19,2	22,6
	3780	22,6	26,2	21,2	24,7
	4000	23,6	27,2	23,0	26,6
	4200	25,7	29,4	23,6	27,2
	4320	25,9	29,7	24,7	28,3
	4860	30,5	34,5	28,4	32,3
	5000	27,7	31,3	26,0	29,6
	5200	28,7	32,4	27,0	30,6
	5670	31,7	35,6	29,7	33,5
	6000	33,8	37,8	31,7	35,6

BURAN | LED²WELL CORE ONZE STANDAARD LICHTOPLOSSING

		3000K		4000K	
Aantal LEDs	Lumen	LED-vermogen(W)	Systeemvermogen(W)	LED-vermogen(W)	Systeemvermogen(W)
32	3240	18,7	22,0	17,7	21,1
	3500	19,9	23,4	19,5	22,9
	3780	20,8	24,2	20,4	23,8
	4000	22,1	25,6	20,8	24,2
	4320	24,3	27,8	22,9	26,5
	4860	28,3	32,1	26,6	30,3
	5200	30,9	34,8	29,2	33,0
	5670	33,7	37,7	31,8	35,7
	6000	36,0	40,1	34,1	38,1
	6480	40,0	44,2	37,3	41,5
	6840	42,2	46,6	40,0	44,2
	7290	51,1	50,5	42,2	46,6
	7560	47,8	52,4	45,1	49,6
	7800	49,6	54,3	46,8	51,5
	8000	50,5	55,4	47,8	52,4

BURAN | LED²WELL PRO ONZE ENERGIEZUINIGE OPLOSSING VOOR ULTIEM LICHTCOMFORT

		3000K		4000K	
Aantal LEDs	Lumen	LED-vermogen(W)	Systeemvermogen(W)	LED-vermogen(W)	Systeemvermogen(W)
16	800	4,2	6,7	3,8	6,4
	1050	5,5	8,2	5,2	7,7
	1200	6,4	9,1	5,9	8,6
	1350	7,3	10,1	6,8	9,6
	1500	8,1	11,0	7,6	10,5
	1600	8,7	11,7	8,2	11,1
	1800	9,9	12,9	9,3	12,3
	2000	11,1	14,4	10,4	13,6
32	800	3,6	5,8	3,3	5,5
	1050	5,0	7,3	4,8	7,0
	1200	5,7	8,0	5,5	7,7
	1350	6,5	8,9	6,3	8,6
	1500	7,4	9,8	7,0	9,3
	1600	8,1	10,4	7,6	10,0
	1800	8,9	11,3	8,5	10,9
	2000	10,0	12,4	9,6	12,0
	2150	10,7	13,1	10,2	12,7
	2300	11,3	13,8	11,1	13,6
	2500	12,8	15,4	12,2	14,7
	2750	14,1	16,7	13,5	16,1
	3000	15,2	17,9	14,8	17,5
	3240	18,5	21,5	17,2	20,1
	3500	20,1	23,2	18,9	22,0
	3780	21,9	25,1	20,5	23,7
4000	23,5	26,8	21,9	25,1	
4200	25,0	28,5	23,5	26,8	
48	2500	12,8	15,7	12,1	15,1
	2750	14,1	17,1	13,5	16,4
	3000	15,8	18,8	15,1	18,1
	3240	17,1	20,2	16,1	19,2
	3500	18,7	21,9	17,7	20,9
	3780	20,4	23,6	19,1	22,2
	4000	21,7	25,1	20,4	23,6
	4200	22,7	26,1	21,4	24,7
	4320	23,4	26,8	22,0	25,4
	4860	26,7	30,3	25,1	28,6
	5000	27,7	31,3	26,0	29,6
	5200	28,7	32,4	27,0	30,6
	5670	31,7	35,6	29,7	33,5
	6000	33,8	37,8	31,7	35,6

BURAN | LED² WELL PRO ONZE ENERGIEZUINIGE OPLOSSING VOOR ULTIEM LICHTCOMFORT

		3000K		4000K	
Aantal LEDs	Lumen	LED-vermogen(W)	Systeemvermogen(W)	LED-vermogen(W)	Systeemvermogen(W)
64	3240	16,6	19,9	15,8	19,2
	3500	18,0	21,4	17,1	20,7
	3780	19,3	23,2	18,8	22,4
	4000	20,6	24,1	19,7	23,3
	4320	22,3	26,0	21,5	25,1
	4860	25,9	29,3	25,0	28,3
	5200	27,6	31,4	26,7	30,3
	5670	30,3	34,3	29,4	33,1
	6000	32,5	36,4	31,2	35,1
	6480	35,6	39,5	34,3	38,1
	6840	37,4	41,9	36,1	40,4
	7290	40,5	44,8	38,8	43,2
	7560	42,3	46,7	41,0	45,1
	7800	43,7	48,4	42,3	46,7
	8000	45,5	49,7	43,7	48,0



BURAN WALK

**— VEELZIJDIG EN FLEXIBEL:
ONDERDEEL VAN DE BURAN-FAMILIE**

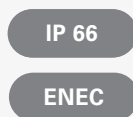
De BURAN heeft een aantal specifieke varianten, waaronder de BURAN WALK. Het optiek van de BURAN WALK is speciaal ontworpen voor voetgangersoversteekplaatsen en bevordert de verkeersveiligheid. Door het optiek wordt het contrast met de omgeving verhoogd, waardoor de voetganger beter zichtbaar is. Dankzij de instelbare tilthoek wordt in iedere situatie licht op maat geleverd. De BURAN WALK kan worden voorzien van bol glas voor oriëntatieverlichting.



Toepassingsgebieden



Kenmerken



OPTIE



PRODUCTSPECIFICATIES

- Behuizing aluminium dubbel gecoat (RAL 9007, 9005 en 7016)
- Lichtkap helder veiligheidsglas
- T.b.v mastdiameter 60 mm/48 mm (zowel opschuif als opzet)
- T.b.v. mastdiameter 76 mm (alleen opzet)
- Tilthoek instelbaar van 0 tot 15° (bij opzet 60 mm), -15 tot 0° (bij opschuif 48/60 mm), 0 tot 10° (bij opzet 76 mm)
- Massa: ± 6 kg (afhankelijk van uitvoering)
- Windvangend oppervlak: ± 0,01 m² (voorkant), ± 0,03 m² (zijkant)
- Veiligheidsklasse: I
- Montage-, installatie- en onderhoudsvriendelijk
- Spanning: 230/240 V, 50 Hz
- Standaard Surge Protection (CM/DM) 10kV/6kV
- Standaard kabeltype H05BQ-F 3 x 1 mm²
- Uitvoering standaard in 16 of 32 LEDs
- RA-waarde: > 70
- Kleurtemperatuur standaard neutraal-wit (4000K) of warm wit (3000K)
- Verwachte levensduur 100.000 uur bij T-omgeving - 25°C (L96/F10)
- Lichtprofiel: direct-stralend, masthoogte 5 - 6 meter
- LED2WELL-Core

OPTIES

- Andere RAL-kleur
- Veiligheidsklasse II
- Diverse dimopties mogelijk: Dali, Dynadimmer (geïntegreerd in driver), 1 - 10V
- Constant Lumen Output (CLO)
- Andere aangemonteerde kabel
- Bol glas of Optica
- Afscherming ter voorkoming lichthinder
- LED2WELL-Pro



OPTICA

Voor een diffuus lichtbeeld en ultiem lichtcomfort. Toepasbaar op alle BURAN uitvoeringen met uitzondering van de BURAN EXL.

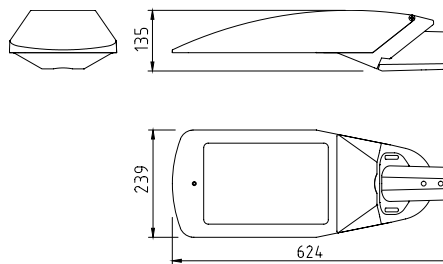


BOL GLAS

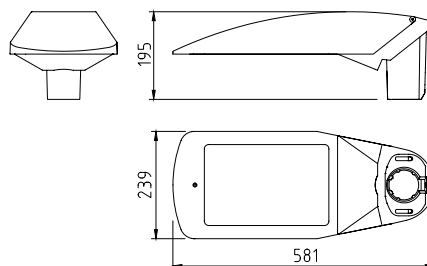
Voor oriëntatieverlichting. Toepasbaar op alle BURAN uitvoeringen met uitzondering van de BURAN EXL.

AFMETINGEN BURAN WALK IN MM

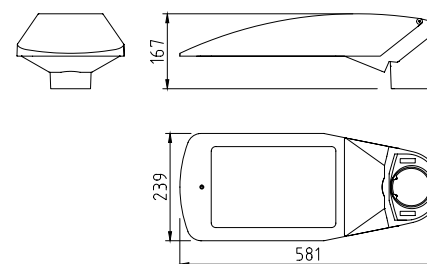
Maststuk 48/60 (opschuif)



Maststuk 48/60 (opzet)



Maststuk 76 (opzet)



SMART CITY READY (optioneel)

Zhaga book 18 connector en schroefdop (waterdicht, IP66)





Standaard levert Lightronics haar armaturen als Easy Light, met vijf standaard dimregimes (1A, 2A, 3A, 4A of 5A) die aan de hand van vooraf ingestelde tijdsinstellingen van vermogen en lichtsterkte veranderen.



Met Controlled Solutions biedt Lightronics de mogelijkheid tot system integration. Zo kunnen onder meer CityTouch, Luminext, of Tvilight ingebouwd worden.



Dit armatuur kan optioneel worden voorzien van een Zhaga book 18 connector en is Zhaga-D4i gecertificeerd. Dit betekent dat het armatuur kan communiceren met alle sensoren en nodes die ook beschikken over een Zhaga-D4i certificaat en dus geschikt zijn voor de nieuwste ontwikkelingen op het gebied van smart lighting en connectiviteit.



Het slimme verlichtingssysteem SmartScan zorgt voor een optimaal gebruik van armaturen in uw omgeving. Door de draadloze communicatie is er altijd voldoende licht wanneer gewenst en wordt er energie bespaard.

BURAN WALK | LED²WELL CORE ONZE STANDAARD LICHTOPLOSSING

		3000K		4000K	
Aantal LEDs	Lumen	LED-vermogen(W)	Systeemvermogen(W)	LED-vermogen(W)	Systeemvermogen(W)
16	800	5,7	8,0	5,5	7,7
	1050	6,8	9,0	6,3	8,6
	1200	7,5	9,8	7,2	9,5
	1350	8,1	10,5	7,9	10,2
	1500	8,8	11,2	8,5	10,9
	1600	9,3	11,7	9,0	11,4
	1800	10,4	12,8	10,0	12,4
	2000	11,2	13,7	10,6	13,1
	2150	12,4	14,9	11,5	13,9
	2300	13,5	16,1	12,6	15,1
	2500	14,8	17,5	14,2	16,8
	2750	16,6	19,4	15,7	18,5
	3000	18,5	21,4	17,3	20,1
	3240	20,3	23,3	18,9	21,8
	3500	21,3	24,3	19,4	22,3
	3780	22,1	25,2	20,8	23,8
4000	24,5	27,7	22,6	25,7	
4200	25,6	29,0	24,5	27,7	
32	3240	18,7	22,0	17,7	21,1
	3500	19,9	23,4	19,5	22,9
	3780	20,8	24,2	20,4	23,8
	4000	22,1	25,6	20,8	24,2
	4320	24,3	27,8	22,9	26,5
	4860	28,3	32,1	26,6	30,3
	5200	30,9	34,8	29,2	33,0
	5670	33,7	37,7	31,8	35,7
	6000	36,0	40,1	34,1	38,1
	6480	40,0	44,2	37,3	41,5
	6840	42,2	46,6	40,0	44,2
	7290	51,1	50,5	42,2	46,6
	7560	47,8	52,4	45,1	49,6
	7800	49,6	54,3	46,8	51,5
8000	50,5	55,4	47,8	52,4	



BURAN BIKE

**VEELZIJDIG EN FLEXIBEL:
ONDERDEEL VAN DE BURAN-FAMILIE**

De BURAN BIKE is een armatuur met een aangepaste lenscode voor smalle lichtprofielen. Door de gebruikte lenzen is de BURAN BIKE uitermate geschikt voor fietspaden, maar ook voor achterpaden, voetpaden of smalle wegprofielen. De BURAN BIKE heeft een instelbare tilhoek waardoor in iedere situatie licht op maat geleverd wordt. De BURAN BIKE kan ook worden uitgevoerd met bol glas voor oriëntatieverlichting.



Toepassingsgebieden



Kenmerken



OPTIES



PRODUCTSPECIFICATIES

- Behuizing aluminium dubbel gecoat (RAL 9007, 9005 en 7016)
- Lichtkap helder veiligheidsglas
- T.b.v mastdiameter 60 mm/48 mm (zowel opschuif als opzet)
- T.b.v. mastdiameter 76 mm (alleen opzet)
- Tilthoek instelbaar van 0 tot 15° (bij opzet 60 mm), -15 tot 0° (bij opschuif 48/60 mm), 0 tot 10° (bij opzet 76 mm)
- Massa: ± 6 kg (afhankelijk van uitvoering)
- Windvangend oppervlak: ± 0,01 m² (voorkant), ± 0,03 m² (zijkant)
- Veiligheidsklasse: I
- Montage-, installatie- en onderhoudsvriendelijk
- Spanning: 230/240 V, 50 Hz
- Standaard Surge Protection (CM/DM) 10kV/6kV
- Standaard kabeltype H05BQ-F 3 x 1 mm²
- Uitvoering in 8 of 16 LEDs
- Kleurtemperatuur standaard neutraal-wit (4000K) of warm wit (3000K)
- Verwachte levensduur 100.000 uur bij T-omgeving - 25°C (L96/F10)
- Lichtprofiel: breedstralend, masthoogte 4, 5, 6 meter
- LED2WELL-Core

OPTIES

- Andere RAL-kleur
- Veiligheidsklasse II
- Diverse dimopties mogelijk: Dali, Dynadimmer (geïntegreerd in driver), 1 - 10V
- Constant Lumen Output (CLO)
- Andere aangemonteerde kabel
- Bol glas of Optica
- Afscherming ter voorkoming lichthinder
- LED2WELL-Pro



OPTICA

Voor een diffuus lichtbeeld en ultiem lichtcomfort. Toepasbaar op alle BURAN uitvoeringen met uitzondering van de BURAN EXL.

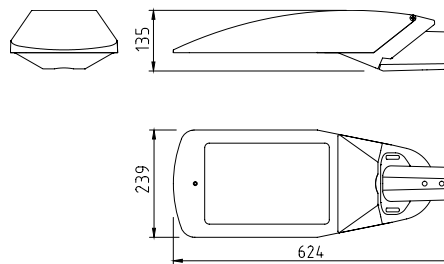


BOL GLAS

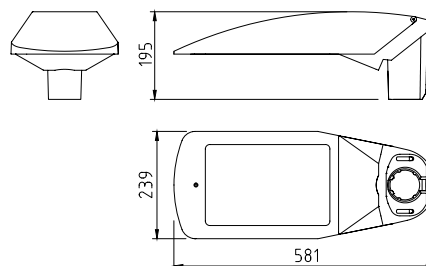
Voor oriëntatieverlichting. Toepasbaar op alle BURAN uitvoeringen met uitzondering van de BURAN EXL.

AFMETINGEN BURAN BIKE IN MM

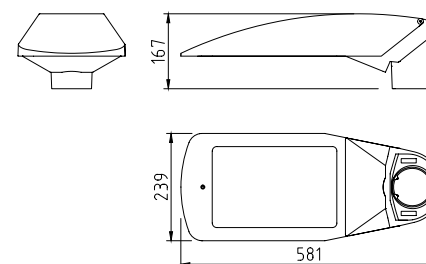
Maststuk 48/60 (opschuif)



Maststuk 48/60 (opzet)

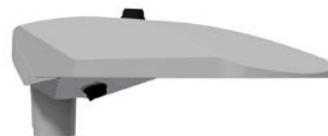


Maststuk 76 (opzet)



SMART CITY READY (optioneel)

Zhaga book 18 connector en schroefdop (waterdicht, IP66)





Standaard levert Lightronics haar armaturen als Easy Light, met vijf standaard dimregimes (1A, 2A, 3A, 4A of 5A) die aan de hand van vooraf ingestelde tijdsinstellingen van vermogen en lichtsterkte veranderen.



Met Controlled Solutions biedt Lightronics de mogelijkheid tot system integration. Zo kunnen onder meer CityTouch, Luminext, of Tvilight ingebouwd worden.



Dit armatuur kan optioneel worden voorzien van een Zhaga book 18 connector en is Zhaga-D4i gecertificeerd. Dit betekent dat het armatuur kan communiceren met alle sensoren en nodes die ook beschikken over een Zhaga-D4i certificaat en dus geschikt zijn voor de nieuwste ontwikkelingen op het gebied van smart lighting en connectiviteit.



Het slimme verlichtingssysteem SmartScan zorgt voor een optimaal gebruik van armaturen in uw omgeving. Door de draadloze communicatie is er altijd voldoende licht wanneer gewenst en wordt er energie bespaard.

BURAN BIKE | LED²WELL CORE ONZE STANDAARD LICHTOPLOSSING

		3000K		4000K	
Aantal LEDs	Lumen	LED-vermogen (W)	Systeemvermogen (W)	LED-vermogen (W)	Systeemvermogen (W)
8	800	4,7	6,8	4,5	6,5
	1050	6,1	8,2	5,6	7,7
	1200	7,1	9,3	6,6	8,8
	1350	8,2	10,5	7,6	9,9
	1500	9,1	11,5	8,6	10,9
	1600	10,0	12,4	9,4	11,8
	1800	11,1	14,2	10,2	13,2
	2000	12,6	15,8	11,5	14,6
16	800	5,7	8,0	5,5	7,7
	1050	6,8	9,0	6,3	8,6
	1200	7,5	9,8	7,2	9,5
	1350	8,1	10,5	7,9	10,2
	1500	8,8	11,2	8,5	10,9
	1600	9,3	11,7	9,0	11,4
	1800	10,4	12,8	10,0	12,4
	2000	11,2	13,7	10,6	13,1
	2150	12,4	14,9	11,5	13,9
	2300	13,5	16,1	12,6	15,1
	2500	14,8	17,5	14,2	16,8
	2750	16,6	19,4	15,7	18,5
	3000	18,5	21,4	17,3	20,1
	3240	20,3	23,3	18,9	21,8
	3500	21,3	24,3	19,4	22,3
	3780	22,1	25,2	20,8	23,8
4000	24,5	27,7	22,6	25,7	
4200	25,6	29,0	24,5	27,7	



BURAN BAT (AMBER)

**VEELZIJDIG EN FLEXIBEL:
ONDERDEEL VAN DE BURAN- FAMILIE**

Vleermuizen hebben in Nederland een beschermde status. Alle vleermuizen zijn streng beschermd onder de Wet natuurbescherming. Verlichting kan de vlieg- en migratieroutes en het essentiële foerageergebied aantasten. Lightronics heeft met de BURAN BAT een oplossing die voor de meeste soorten vleermuizen ideaal is. De BURAN BAT heeft een amberkleurige LED-lichtbron. Dankzij de instelbare tilthoek wordt in iedere situatie licht op maat geleverd. De BURAN BAT kan ook worden uitgevoerd met bol glas voor oriëntatieverlichting.

Toepassingsgebieden



ECOLOGISCHE ZONES



VOET- EN FIETSPADEN



VAKANTIEPARKEN



VOETPADEN



Kenmerken



OPTIES



PRODUCTSPECIFICATIES

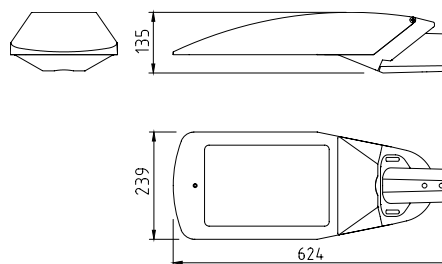
- Behuizing aluminium dubbel gecoat (RAL 9007, 9005 en 7016)
- Lichtkap helder veiligheidsglas
- T.b.v mastdiameter 60 mm/48 mm (zowel opschuif als opzet)
- T.b.v. mastdiameter 76 mm (alleen opzet)
- Tilthoek instelbaar van 0 tot 15° (bij opzet 60 mm), -15 tot 0° (bij opschuif 48/60 mm), 0 tot 10° (bij opzet 76 mm)
- Massa: ± 6 kg (afhankelijk van uitvoering)
- Windvangend oppervlak: ± 0,01 m² (voorkant), ± 0,03 m² (zijkant)
- Veiligheidsklasse: I
- Montage-, installatie- en onderhoudsvriendelijk
- Spanning: 230/240 V, 50 Hz
- Standaard Surge Protection (CM/DM) 10kV/6kV
- Standaard kabeltype H05BQ-F 3 x 1 mm²
- Uitvoering standaard in 16 of 32 LEDs
- RA-waarde: > 70
- LED: Amber, golfengte 591 nm
- Verwachte levensduur 100.000 uur bij T-omgeving - 25°C (L96/F10)
- Verschillende lensconfiguraties
- LED2WELL-Core

OPTIES

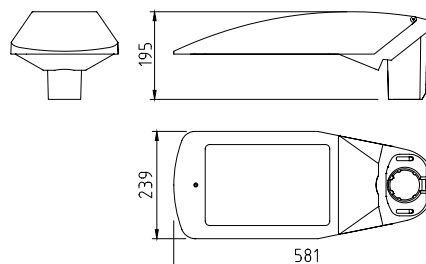
- Andere RAL-kleur
- Veiligheidsklasse II
- Diverse dimopties mogelijk: Dali, Dynadimmer (geïntegreerd in driver), 1 - 10V
- Constant Lumen Output (CLO)
- Andere aangemonteerde kabel
- Bol glas of Optica
- Afscherming ter voorkoming lichthinder
- LED2WELL-Pro

AFMETINGEN BURAN BAT IN MM

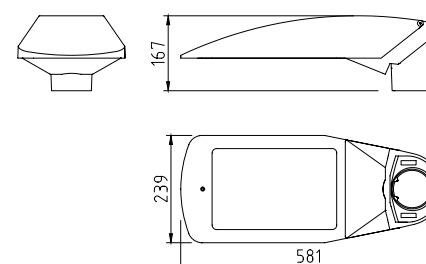
Maststuk 48/60 (opschuif)



Maststuk 48/60 (opzet)



Maststuk 76 (opzet)



SMART CITY READY (optioneel)

Zhaga book 18 connector en schroefdop (waterdicht, IP66)



OPTICA

Voor een diffuus lichtbeeld en ultiem lichtcomfort. Toepasbaar op alle BURAN uitvoeringen met uitzondering van de BURAN EXL.



BOL GLAS

Voor oriëntatieverlichting. Toepasbaar op alle BURAN uitvoeringen met uitzondering van de BURAN EXL.



Standaard levert Lightronics haar armaturen als Easy Light, met vijf standaard dimregimes (1A, 2A, 3A, 4A of 5A) die aan de hand van vooraf ingestelde tijdsinstellingen van vermogen en lichtsterkte veranderen.



Met Controlled Solutions biedt Lightronics de mogelijkheid tot system integration. Zo kunnen onder meer CityTouch, Luminext, of Tvilight ingebouwd worden.



Dit armatuur kan optioneel worden voorzien van een Zhaga book 18 connector en is Zhaga-D4i gecertificeerd. Dit betekent dat het armatuur kan communiceren met alle sensoren en nodes die ook beschikken over een Zhaga-D4i certificaat en dus geschikt zijn voor de nieuwste ontwikkelingen op het gebied van smart lighting en connectiviteit.



Het slimme verlichtingssysteem SmartScan zorgt voor een optimaal gebruik van armaturen in uw omgeving. Door de draadloze communicatie is er altijd voldoende licht wanneer gewenst en wordt er energie bespaard.

BURAN BAT

AMBER LED

Aantal LEDs	Lumen	LED-vermogen (W)	Systeemvermogen (W)
16	800	13,0	14,0
	1200	18,6	20,0
	1600	27,0	29,0
32	2000	34,4	37,0
	2350	38,1	41,0
	2500	41,9	45,0
	3000	51,2	55,0