

UITBELICHT



WATERWEG WONEN VERVANGT ARMATUREN BUDGETNEUTRAAL!

Waterweg Wonen is de gemeenschappelijke ruimten van haar woningbezit aan het 'verledden'. In totaal gaat het om vervanging van bijna 10.000 armaturen. Er wordt gebruik gemaakt van onder meer Lightronics PVX-, TPS- en DOTT-armaturen. Belangrijke aspecten zijn een lagere energierekening voor de bewoners, lagere kosten voor onderhoud en veiligheid. Het bleek in samenwerking met Lightronics een sluitende business case.



“Onze bewoners hebben een lagere energierekening, we werken aan onze CO₂-footprint en hebben aanmerkelijk lagere onderhoudskosten.”

Wilfred Gerritse,
teamleider Vastgoed bij Waterweg Wonen



Verduurzamen woningbezit

Waterweg Wonen heeft in haar visie en ambitie onder meer tot doel voor haar woningbezit een gemiddeld Energielabel B te halen in 2021. Dat bereikt zij in 2020 door tal van maatregelen op het gebied van isolatie en installaties. Wilfred Gerritse, teamleider Vastgoed bij Waterweg Wonen: “Wij hebben relatief veel gestapelde bouw uit de jaren zestig en zeventig. De warmtevraag in dat soort complexen is lager dan bij laagbouw. Dat betekent niet dat er geen maatregelen hoeven worden genomen. Maar als we bijvoorbeeld een buitenschil aanpakken, dan kijken we naar de kosten en baten. Als de schil energetisch zeer matig is, kunnen we deze verbeteren met isolatie, maar in situaties dat de schil vrij gemakkelijk naar een redelijk tot goed niveau is te brengen, dan vinden we dit voor dit moment voldoende.”

Budgetneutraal verduurzamen verlichting

Hoewel bij gestapelde bouw de verlichting van de gemeenschappelijke ruimten niet mee telt in het behalen van het Energielabel heeft Waterweg Wonen wel vol ingezet op Ledverlichting. “Het past in onze visie en beleidslijn. Het is een maatregel die we doorgerekend hebben en die we budgetneutraal konden doorvoeren waardoor het besluit eenvoudig is. En het is een van de maatregelen die zichtbaar is voor de bewoners, ook omdat de LED geschakeld wordt uitgevoerd. Daarmee werkt het misschien motiverend.”

Sluitend budget

Naast vermindering van het energieverbruik zijn veiligheid, gebruiksgemak en natuurlijk duurzaamheid net zo belangrijk. “De kwaliteit van LED is de afgelopen tien jaar enorm verbeterd, zodanig dat we een sluitende businesscase hebben voor het vervangen van de verlichting. Na uitgebreid onderzoek, samen met Flat op LED en Deerns, hebben we besloten met Lightronics een partnerschap aan te gaan. Het is voor ons een bekende partij, veel van de armaturen die we in het verleden hebben toegepast



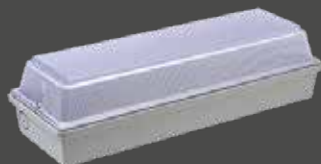
zijn van hen, het betreft dan voornamelijk Hogro-armaturen. Voor ons telde de kwaliteit van de armaturen en Lightronics gaf voor dit project, in overleg, 10 jaar garantie. Deze garantie loopt via de installateur A&B Electrotechniek die als winnaar uit de aanbesteding is gekomen. In totaal gaat het om vervanging van bijna 10.000 armaturen, onder meer PVX, TPS en DOTT. In sommige gevallen hebben we vanwege de leeftijd van de armaturen gekozen voor een oppluskit. Hierdoor kun je nieuwe techniek gebruiken in bestaande armaturen. Tot slot hebben we in de meeste gevallen gekozen voor bewegingsdetectie.”



DOTT



PVX



TPS



DOTT

Toepassingsgebieden

- entree buitenzijde
- entreehallen/trappenhuizen
- lifthallen
- corridors

Lichtkap: UV- gestabiliseerd polycarbonaat

Behuizing: aluminium gecoat

Lichtbron: LED

Classificatie: IP 65

Slagvastheid: $\geq 5 \times IK 10$

PVX

Toepassingsgebieden

- galerijen
- trappenhuizen
- bergingen
- technische ruimtes

Lichtkap: slagvast, vlamdovend,

UV-gestabiliseerd polycarbonaat

Behuizing: polycarbonaat

Lichtbron: LED

Classificatie: IP 65

Slagvastheid: $\geq 3 \times IK 10$

TPS

Toepassingsgebieden

- portieken/voordeuren
- bergingen
- galerijen
- achterpaden

Lichtkap: slagvast, vlamdovend,

UV-gestabiliseerd polycarbonaat

Behuizing: polycarbonaat

Lichtbron: LED

Classificatie: IP 65

Slagvastheid: $\geq 3 \times IK 10$

De DOTT-armaturenfamilie bestaat uit prachtig vormgegeven, slagvaste, ronde opbouwarmaturen. De DOTT omvat drie verschillende maten voor verlichting in de woonomgeving. Opvallend is de wat bolle kap die deze wand- en plafondverlichting een geheel eigen gezicht geeft. De DOTT, het kleinste lid van de familie, is geschikt voor portieken, voordeuren, galerijen, trappenhuizen en corridors.

In trappenhuizen, bergingen, galerijen en technische ruimtes zijn veiligheid, lichtniveau en energieverbruik van de verlichting belangrijke criteria. De PVX opbouwarmatuur met slagvaste, vlamdovende kap staat garant voor een hoge lichtopbrengst. De wand- en plafondverlichting is gemakkelijk te installeren en te onderhouden, is in een groot aantal uitvoeringen beschikbaar.

Achterpaden, galerijen, voordeuren, bergingen en portieken vragen om vandaalbestendige verlichting. Het TPS-armatuur biedt een gelijkmatig lichtbeeld en verhoogt bovendien het gevoel van sociale veiligheid. Het eigentijds vormgegeven opbouwarmatuur is vlamdovend en onderhoudsvriendelijk. De wand- en plafondverlichting kan ook worden gebruikt als noodverlichting.

